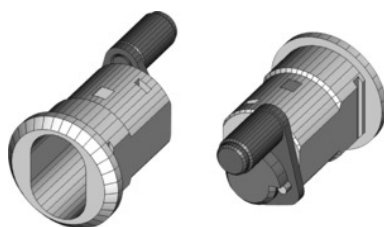




Schlosshülse 225-010-43 ohne Steckeseinsatz



Bestelldaten

Bestellnummer	914208
GTIN	2050000977664
Artikelklasse	93B

Beschreibung

Ausführung:

Schließbügel mit Bolzen \varnothing 8 mm, Schließhebelweg 90°.

Passend für:

GARANT Werkstattwagen Nr. 915000, 915900, 917000, 917900, 918000, 918100 und 919000 ab Baujahr Mitte 2000 bis Mitte 2006. GARANT Werkstattwagen Nr. 916300, 916302, 916310, 916320, 916330, 916331, 916332, 916333, 916338, 916340, 916350, 916400, 916442, 916452 ab Baujahr Mitte 2006 und Aufsatzkoffer Nr. 916480, 916485.

GARANT Werkstattwagen Nr. 914500, 914510, 914705, 914710 ab Baujahr Mitte 2017.

Lieferumfang:

Schlosshülse komplett mit Schließzunge, inklusive Befestigungsmutter und -klammer.

Technische Beschreibung

Bolzen- \varnothing	8 mm
Steckeseinsatz Wechsel möglich	ja
Material Hülse	Messing
Lieferung ohne Steckeseinsatz	ja
Schließhebelweg	90 Grad
für Betriebseinrichtung ab Baujahr	Mitte 2000
Schließung Art	Hülse für Stiftzylinderschloss

Einbau von HO-Schließanlagen Steckeinsetz möglich	ja
Aussparung für Schließzylinderform	ja
Steckmontage des Steckeinsetzes direkt möglich	ja
Montagematerial im Lieferumfang enthalten	ja
passend für	GARANT Werkstattwagen
Produktart	Schlosshülse