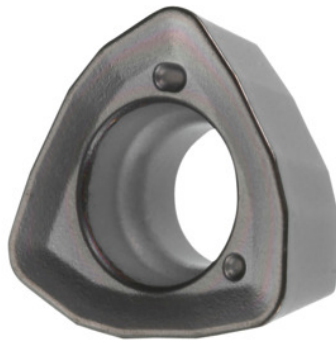


**Garant**

**Fräs-Wendeschneidplatte XOMT060310ZZSR, für Hochvorschubfräser,  
HB4020, Typ: ST900**



## Bestelldaten

|               |               |
|---------------|---------------|
| Bestellnummer | 212819 ST900  |
| GTIN          | 4045197942555 |
| Artikelklasse | 21A           |

## Beschreibung

### Hinweis:

Einsatzrichtwerte für  $a_e = 0,5...1 \times D / a_{p \max}$

Programmierradius bei  $a_{p \max}$ : 2 mm

Vorschub  $f_z$  pro Zahn: 0,8 mm

Plattenstärke S: 3.18 mm

## Technische Beschreibung

|                             |                |
|-----------------------------|----------------|
| Typ                         | ST900          |
| Vorschub $f_z$ pro Zahn     | 0,8 mm         |
| Eckenradius                 | 1 mm           |
| Plattenstärke S             | 3.18 mm        |
| ISO-Code Wendeschneidplatte | XOMT060310ZZSR |
| Sorte                       | HB4020         |

|                                      |                               |
|--------------------------------------|-------------------------------|
| Schneidstoff                         | HM                            |
| empfohlene Schnitttiefe $a_{p\ max}$ | 1 mm                          |
| maximale Schnitttiefe $a_{p\ max}$   | 1 mm                          |
| Programmierradius bei $a_{p\ max}$   | 2 mm                          |
| Anzahl Wechsel/Schneiden             | 3                             |
| Produktart                           | Wendeschneidplatte zum Fräsen |

### Anwenderdaten

|                               | Eignung          | $V_c$     | ISO-Code |
|-------------------------------|------------------|-----------|----------|
| Stahl < 500 N/mm <sup>2</sup> | geeignet         | 330 m/min | P        |
| Stahl < 750 N/mm <sup>2</sup> | geeignet         | 280 m/min | P        |
| Stahl < 900 N/mm <sup>2</sup> | geeignet         | 240 m/min | P        |
| nass maximal                  | bedingt geeignet |           |          |
| nass minimal                  | bedingt geeignet |           |          |
| trocken                       | geeignet         |           |          |
| Luft                          | geeignet         |           |          |