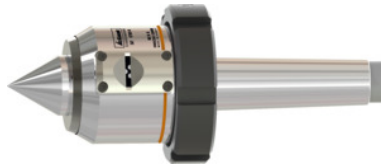


Garant**Mitlaufende Drehbankspitze mit analoger Druckanzeige, Morsekegel: 3****Bestelldaten**

Bestellnummer	321730 3
GTIN	4045197947864
Artikelklasse	31Z

Beschreibung**Ausführung:**

- **Der anstehende Spanndruck ist direkt am Grundkörper über die analoge oder digitale Darstellung ablesbar.**
- **Die Laufspitze ist abgestützt durch ein Tellerfederpaket mit einem Federweg von ca. 3,7 mm analog und 2,6 mm bzw. 2,8 mm digital.**
- **Kurze, stabile Bauart mit langgeführter Achse, Laufspitze durchgehärtet und fein geschliffen.**
- **Höchste Genauigkeit durch präzise Wälzlagerung.**
- **Mit Abdrückgewinde und Abdrückmutter.**
- **Mit Spezialabdichtung gegen Schmutz und Kühlflüssigkeit, wartungsfrei durch Dauerschmierung.**

Spitzenwinkel 60°.

Beschreibung:

Zentrierspitzen dienen hauptsächlich bei Drehmaschinen zur Unterstützung von langen und schlanken Werkstücken, da bei diesen Werkstücken sonst die Gefahr besteht, dass es zur Durchbiegung oder zum Umherschlag durch die herrschenden Kräfte kommt.

Die Zentrierspitze wird mit einem Morsekegel befestigt. Das Werkstück wird in das Spannfutter gespannt und mit einem Zentrierbohrer eine Senkung eingebracht. Nach dem Umspannen wird dann die Zentrierspitze eingelassen.

Funktion:

IP55: Es besteht Schutz gegen Strahlwasser aus allen Richtungen und Schutz gegen Staubablagerungen im Inneren (staubgeschützt), sowie ein vollständiger Berührungsschutz.

Verwendung:

Überall dort, **wo der Spanndruck in bestimmten Grenzen gehalten werden soll**, um das Werkstück entweder nicht zu deformieren, oder aber mit genügend Druck sicher zu spannen.

- **Als Gegenspitze zu hydromechanischen Stirnmitnehmern Nr. 327451 – 327541, da die Mitnehmer jeweils in das Werkstück eingedrückt werden müssen.**
- **Bei Werkstücken, welche sich durch große Zerspanungswärme stärker ausdehnen.**
- **Zum Spannen langer, schlanker Werkstücke, um das Durchbiegen zu verhindern.**
- **Zum Spannen schwerer Werkstücke, bei denen der Spanndruck kontrolliert werden soll.**

IP-Schutzart: IP 55

Energieversorgung: energy-harvesting

Gehäuse-Ø: 60 mm

Nutzlänge B: 107 mm

größter Spitzen-Ø 60° A: 28 mm

maximaler Rundlauffehler: 0,005 mm

Spitzenlänge C: 31 mm

für Werkstückgewicht: 250 kg

Technische Beschreibung

Spitzenlänge C	31 mm
Morsekegel	MK3
größter Spitzen-Ø 60° A	28 mm
maximaler Rundlauffehler	0,005 mm
maximale axiale Spannkraft	950 daN
für Werkstückgewicht	250 kg
Nutzlänge B	107 mm
Gehäuse-Ø	60 mm
IP-Schutzart	IP 55
Energieversorgung	energy-harvesting
Produktart	Zentrierspitze