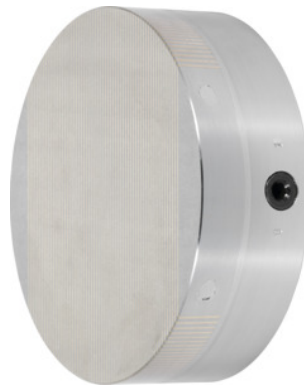


**Permanent-Magnetfutter, mit Parallelpolteilung, Futter-Ø: 350mm****Bestelldaten**

Bestellnummer	380776 350
GTIN	2050001943682
Artikelklasse	33S

Beschreibung**Ausführung:**

Leistungsstarkes Magnetsystem mit **Neodym**-Magneten und niedriger Magnetfeldhöhe.
Magnetkraft **stufenlos verstellbar**.

Verwendung:

Für Schleif- und Dreharbeiten.

Zum Spannen von kleinen und dünnen bis mittelgroßen Werkstücken.

Hinweis:

Einarbeitung einer Zentrierbohrung „J“ möglich.

Höhe: 62 mm

Höhen-Toleranz: 0 / -1 mm

Lochkreis-Ø: 293 mm

Gewinde-Ø: 4×M8

Magnetfeldhöhe: 8 mm

Gewicht: 43,8 kg

Technische Beschreibung

Gewinde-Ø	4×M8
-----------	------

Gewicht	43,8 kg
Abnutzbarkeit der Polplatte	5 mm
Futter-Ø	350 mm
Parallelpolteilung	1,9 mm
Höhe	62 mm
Nennhaftkraft	100 N/cm ²
Lochkreis-Ø	293 mm
Zentriertiefe	5 mm
mögliche Zentrierbohrung J	350×5 mm
Magnetfeldhöhe	8 mm
Zentrier-Ø	300 mm
Höhen-Toleranz	0 / -1 mm
Produktart	Magnet-Spannfutter