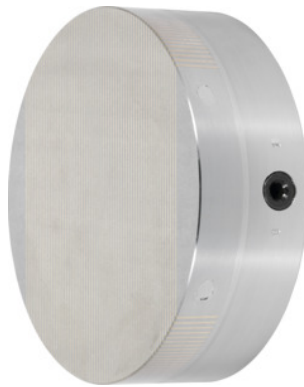


**Permanent-Magnetfutter, mit Parallelpolteilung, Futter-Ø: 150mm****Bestelldaten**

Bestellnummer	380776 150
GTIN	2050001943644
Artikelklasse	33S

Beschreibung**Ausführung:**

Leistungsstarkes Magnetsystem mit **Neodym**-Magneten und niedriger Magnetfeldhöhe. Magnetkraft **stufenlos verstellbar**.

Verwendung:

Für Schleif- und Dreharbeiten.

Zum Spannen von kleinen und dünnen bis mittelgroßen Werkstücken.

Hinweis:

Einarbeitung einer Zentrierbohrung „J“ möglich.

Technische Beschreibung

Nennhaftkraft	100 N/cm ²
Parallelpolteilung	1,9 mm
Zentriertiefe	4 mm
Gewicht	7 kg
Magnetfeldhöhe	8 mm

Abnutzbarkeit der Polplatte	5 mm
Futter-Ø	150 mm
Lochkreis-Ø	132 mm
Gewinde-Ø	4×M8
Höhen-Toleranz	0 / -1 mm
Zentrier-Ø	110 mm
mögliche Zentrierbohrung J	24×5 mm
Höhe	50 mm
Produktart	Magnet-Spannfutter