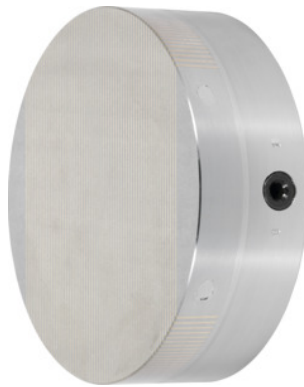




Permanent-Magnetfutter, mit Parallelpolteilung, Futter-Ø: 200mm



Bestelldaten

Bestellnummer	380776 200
GTIN	2050001943651
Artikelklasse	33S

Beschreibung

Ausführung:

Leistungsstarkes Magnetsystem mit **Neodym**-Magneten und niedriger Magnetfeldhöhe. Magnetkraft **stufenlos verstellbar**.

Verwendung:

Für Schleif- und Dreharbeiten.

Zum Spannen von kleinen und dünnen bis mittelgroßen Werkstücken.

Hinweis:

Einarbeitung einer Zentrierbohrung „J“ möglich.

Technische Beschreibung

mögliche Zentrierbohrung J	200×5 mm
Lochkreis-Ø	154 mm
Gewicht	15 kg
Nennhaftkraft	100 N/cm ²
Abnutzbarkeit der Polplatte	5 mm

Zentrier-Ø	150 mm
Futter-Ø	200 mm
Parallelpolteilung	1,9 mm
Höhe	57 mm
Gewinde-Ø	4×M8
Magnetfeldhöhe	8 mm
Zentriertiefe	4 mm
Höhen-Toleranz	0 / -1 mm
Produktart	Magnet-Spannfutter