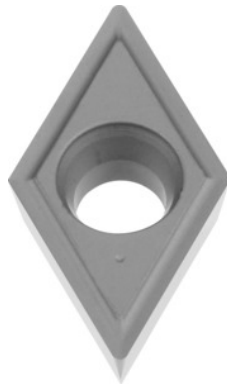




Dreh-Wendeschnidplatte DOHT 070202, neutral, Sorte: K10



Bestelldaten

Bestellnummer	268859 K10
GTIN	4047109037090
Artikelklasse	24T

Beschreibung

DOHT 070202 neutral K10 Sorte: K10

Schnitttiefe a_p : 0,5 - 2,5 mm

Vorschub f : 0,05 - 0,25 mm/U

Schnittgeschwindigkeit v_c Hauptanwendung: 200 m/min

Schnittgeschwindigkeit v_c Nebenanwendung: 300 - 500 m/min

Technische Beschreibung

Nebenanwendung	N
Schneidstoff	HM
Schnittgeschwindigkeit v_c Nebenanwendung	300 - 500 m/min
Sorte	K10
Schnitttiefe a_p	0,5 - 2,5 mm
Spanbrecher	K10
Schnittgeschwindigkeit v_c Hauptanwendung	200 m/min
Eckenradius	0,2 mm

Hauptanwendung	K
Schlicht/Schrupp-Zuordnung	Schlichten
Schnittbedingung	kontinuierlich
Vorschub f	0,05 - 0,25 mm/U
Beschichtung	beschichtet
ISO-Code Wendeschneidplatte	DOHT 070202
Anzahl Wechsel/Schneiden	2
Produktnameattribut	W79
Spanwinkel	12 Grad
Produktart	Wendeschneidplatte zum Drehen