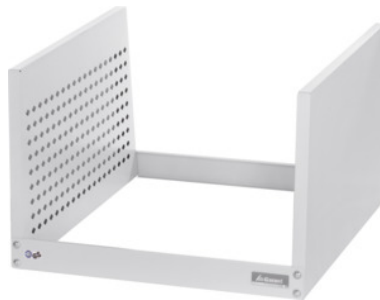


Garant**Aufsatzgestell, Breite 500 mm, für Werkzeugschäfte: 0****Bestelldaten**

Bestellnummer	970505 0
GTIN	4045197489623
Artikelklasse	91L

Beschreibung**Ausführung:**

Die Seitenteile lassen sich individuell mit Trägerschiene Nr. 970110 und Werkzeugträger bestücken. Die Module können **waagrecht** oder **schräg** eingebaut werden. Seitenteile mit Querstreben; für individuelle Bestückung.

Lackierung:

Lichtgrau RAL 7035 **pulverbeschichtet**.

Hinweis:

VDI 20-Aufnahmen passen auch für Trumpf-Stanzstempel.

Technische Beschreibung

Tiefe	550 mm
Höhe	327 mm
Breite	500 mm
Einsatzbereich	CNC-Werkbank
Materialstärke	1,2 mm
Farbauswahl	RAL 9002, 7035, 7005, 7016, 6011, 5018, 5012, 5011, 5005, 3003

Produktnameattribut	Breite 500 mm
Produktart	Aufsatzgestell

Zubehör

Werkzeugträger mit Werkzeugaufnahmen für Werkzeugschäfte 0	970125 0
Werkzeugträger mit Werkzeugaufnahmen für Werkzeugschäfte SK50	970125 SK50
Werkzeugträger mit Werkzeugaufnahmen für Werkzeugschäfte HSK63	970125 HSK63
Werkzeugträger mit Werkzeugaufnahmen für Werkzeugschäfte HSK80	970125 HSK80
Werkzeugträger mit Werkzeugaufnahmen für Werkzeugschäfte SK40	970125 SK40
Werkzeugträger mit Werkzeugaufnahmen für Werkzeugschäfte C5	970125 C5
Werkzeugträger mit Werkzeugaufnahmen für Werkzeugschäfte C6	970125 C6
Werkzeugträger mit Werkzeugaufnahmen für Werkzeugschäfte HSK100	970125 HSK100
Werkzeugträger mit Werkzeugaufnahmen für Werkzeugschäfte VDI30	970125 VDI30
Werkzeugträger mit Werkzeugaufnahmen für Werkzeugschäfte SK30	970125 SK30
Werkzeugträger mit Werkzeugaufnahmen für Werkzeugschäfte C4	970125 C4
Werkzeugträger mit Werkzeugaufnahmen für Werkzeugschäfte HSK40	970125 HSK40
Werkzeugträger mit Werkzeugaufnahmen für Werkzeugschäfte VDI20	970125 VDI20
Werkzeugträger mit Werkzeugaufnahmen für Werkzeugschäfte HSK50	970125 HSK50

Trägerschiene für Tool-UNIT Werkzeugträger Breite 452 mm

970110 452

Werkzeugträger mit Werkzeugaufnahmen für
Werkzeugschäfte VDI40

970125 VDI40

Werkzeugträger mit Werkzeugaufnahmen für
Werkzeugschäfte C8

970125 C8