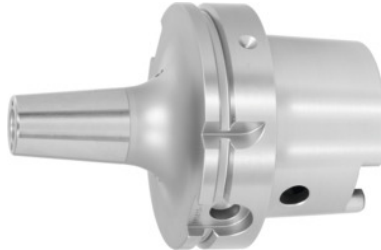


**Garant****Schrumpffutter mit Kühlkanalbohrungen und verstärkter Wandung, HSK-A 100 kurz, Spann-Ø D1: 6 mm****Bestelldaten**

Bestellnummer	308298 6
GTIN	4045197701640
Artikelklasse	31A

**Beschreibung****Ausführung:**

- Hochwarmfester Stahl.
- Integrierte Längenverstellung der Werkzeuge, Verstellweg 10 mm.
- Für HSS und HM.
- Schäfte hartüberdreht (Laufruhe!)
- Mit Balluffchip-Bohrung
- Glasperlengestrahlt
- Mit Kühlkanalbohrungen und verschließbaren Gewinden.

**Vorteil:**

**Optimierte Bauform. Wirkt vibrationsdämpfend, bessere Werkstückoberfläche, schonend für Spindel und Werkzeug.**

**Verwendung:**

Zum Spannen von Werkzeugen mit Zylinderschaft in Toleranz h6. Für Induktiv-, Kontakt- und Heißluft-Schrumpfgeräte geeignet.

**Sonderzubehör:**

Schrumpffutterverlängerungen Nr. 302410 – 302416. Schrumpfgeräte, Zubehör Nr. 354210 – 304755.

Kühlkanalbohrung: verschließbar

Auskraglänge A-Maß: 85 mm

Außen-Ø D: 26,9 mm

Ø D<sub>2</sub>: 21 mm

## Technische Beschreibung

Ø D <sub>2</sub>	21 mm
Auskraglänge A-Maß	85 mm
Spann-Ø D <sub>1</sub>	6 mm
Außen-Ø D	26,9 mm
Kühlkanalbohrung	verschießbar
Aufnahme	HSK-A 100 kurz
Aufnahme-Norm	ISO 12164-1
Aufnahme-Norm	DIN 69893
Form	A
Wuchtgüte G bei Drehzahl	G 2,5 bei 25000 min <sup>-1</sup>
Rundlaufgenauigkeit	≤ 3 µm
Zerspanungsstrategie	HSC
Zerspanungsstrategie	HPC
Produktart	Schrumpffutter

## Zubehör

Unterbauschrank	354290
Kühladapter kurz 4,5° für Spann-Ø 6-9 mm	354235 6-9
Kühleinheit Typ CU1	354215 CU1
Wechselscheibe für Spule SU1 für Spann-Ø 6-12 mm	354240 6-12
Schrumpfgerät Typ SU1	354210 SU1
Kühladapter lang 4,5° für Spann-Ø 6-9 mm	354236 6-9