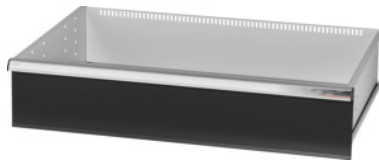


Garant GRIDLINE

Schublade, 200 kg, 36×24G, Schubladen-Fronthöhe: 200mm**Bestelldaten**

| | |
|---------------|---------------|
| Bestellnummer | 931355 200 |
| GTIN | 4062406063863 |
| Artikelklasse | 9GK |

Beschreibung**Ausführung:**

100% Vollauszug-Schubladen mit Differenzialauszug. Aluminium-Griffleiste mit austauschbaren und wiederbeschreibbaren Beschriftungsstreifen. Stanzungen für die Aufnahme von Schlitztrennleisten im 25-mm-Raster (ab Schubladen-Fronthöhe 75 mm).

Tragfähigkeit 200 kg.

Passend für:

Werkzeugschrankgehäuse 40×28G Nr. 931335.

Lieferumfang:

Schublade komplett mit je 1 Paar Führungsschienen.

Lackierung:

Schubladenkorpus lichtgrau RAL 7035, Fronten anthrazit RAL 7016, **pulverbeschichtet.**

Schubladenkorpus nicht konfigurierbar, immer lichtgrau RAL 7035.

Technische Beschreibung

| | |
|--------------------------------------|--------|
| Schubladen/Auszugboden Tragfähigkeit | 200 kg |
| Fronthöhe | 200 mm |
| Gewicht | 22 kg |
| Nutzhöhe | 175 mm |
| Schubladen Nutzfläche in G | 36×24 |
| Nutztiefe in G | 24 |

| | |
|--|--|
| Nutzbreite in G | 36 |
| Einsatzbereich | Werkzeugschrank |
| Nutzbreite | 900 mm |
| Nutztiefe | 600 mm |
| mit Schubladen Einzelentriegelung | nein |
| Materialstärke | 1,2 mm |
| Schubladenauszug (Teil-/Vollauszug) | 100 % |
| Farbauswahl | RAL 9002, 7035, 7005, 7016, 6011, 5018, 5012, 5011, 5005, 3003 |
| Schubladen Nutzbreite × Nutztiefe in G | 36×24G |
| Produktart | Schublade |

Zubehör

| | |
|--|-----------|
| Beschriftungsstreifen-Set 10-teilig Schubladen-Nutzbreite in G 36 | 951030 36 |
| Griffleisten-Endkappen 20-teilig Typ 10 | 951025 10 |
| PVC-Abdeckung für Griffleisten Set 10-teilig Schubladen-Nutzbreite in G 36 | 951032 36 |