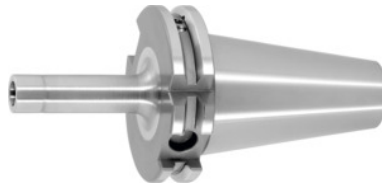


Garant**Werkzeugaufnahme für Einschraubfräser mit Gewinde, SK 40, Gewinde M × Länge L1: M16X100****Bestelldaten**

Bestellnummer	301309 M16X100
GTIN	4045197706843
Artikelklasse	31A

Beschreibung**Ausführung:**

Zylindrische Bauform.

Verwendung:

Zur Aufnahme von Einschraubfräser mit Gewinde.

Sonderzubehör:

Anzugsbolzen (AB) Nr. 308600 – 308806, AB-Spannschlüssel Nr. 308820– 308835.

Technische Beschreibung

Bohrungs-Ø D ₁ Toleranz IT6	17 mm
Auskraglänge A-Maß	119 mm
Nutzlänge L ₁	100 mm
L ₂	5 mm
Ø D ₂	29 mm
Gewinde M	M16×100
Außen-Ø D	36 mm
Aufnahme	SK 40
Aufnahme-Norm	ISO 7388-1

Form	ADB
Wuchtgüte G bei Drehzahl	G 2,5 bei 25000 min ⁻¹
Rundlaufgenauigkeit	≤ 3 μm
Zerspanungsstrategie	HSC
Produktart	Einschraubfräser-Aufnahme

Zubehör

Anzugsbolzen Hurco 90° mit Passungabgedichtet passend für Steilkegel 40	308806 40
Spezial-Anzugsbolzen ohne Innengewindeabgedichtet passend für Steilkegel 40	308700 40
Anzugsbolzen 45°abgedichtet passend für Steilkegel 40	308760 40
Anzugsbolzen, 18CrNiMo7abgedichtet, Form B passend für Steilkegel 40	308615 40
AnzugsbolzenForm A passend für Steilkegel 40	308600 40
AnzugsbolzenForm B passend für Steilkegel 40	308640 40
Anzugsbolzen Hurco 45° mit Passungabgedichtet passend für Steilkegel 40	308802 40
Spannschlüssel für AnzugsbolzenISO 7388 passend für Steilkegel-Größe 40	308830 40
Anzugsbolzen 45°abgedichtet passend für Steilkegel 40	308765 40
Anzugsbolzen 90°abgedichtet passend für Steilkegel 40	308790 40
Anzugsbolzenabgedichtet, Form B passend für Steilkegel 40	308620 40
Anzugsbolzen Hurco 45° mit 4 mm Bohrung und Passungabgedichtet passend für Steilkegel 40	308801 40
Anzugsbolzenabgedichtet passend für Steilkegel 40	308635 40
Anzugsbolzen, 18CrNiMo7Form A passend für Steilkegel 40	308605 40
AnzugsbolzenMazak, Form A passend für Steilkegel 40M	308670 40M
	308610 40

Anzugsbolzenabgedichtet, Form A passend für Steilkegel 40

Anzugsbolzenabgedichtet passend für Steilkegel 40 308660 40

Anzugsbolzen 60°abgedichtet passend für Steilkegel 40 308785 40

Spannschlüssel für AnzugsbolzenDIN ISO 7388-1 (ehem. DIN 69872) passend für Steilkegel-Größe 40 308820 40

AnzugsbolzenMori-Seiki, abgedichtet, Form A passend für Steilkegel 40 308630 40

AnzugsbolzenMori-Seiki, abgedichtet, Form A passend für Steilkegel 40 308625 40

Spezial-Anzugsbolzen mit Innengewinde passend für Steilkegel 40 308740 40

Anzugsbolzen 90°abgedichtet passend für Steilkegel 40 308795 40

Anzugsbolzenabgedichtet, Form B passend für Steilkegel 40 308650 40