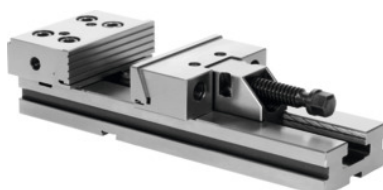




Mordaza modular, Anchura de mordazas A: 150/3mm



Datos de pedido

Número de pedido	362110 150/3
GTIN	4045197708243
Clase de artículo	32P

Descripción

Ejecución:

- Mordaza de máquina con bocas de tracción hacia abajo.
- Accionamiento mecánico simple (hasta 3,5 t).
- Ajuste fácil de la abertura de sujeción.
- Templado por cementación HRC 60.
- Paralelismo 0,02 mm.

Suministro:

Incluido tope de la pieza de trabajo, tuerca corredera similar a n.º 362160 tamaño 18/16 (2 uds.), 1 llave de apriete, 1 llave para tornillos de hexágono interior, 4 bridas de sujeción.

Nota:

Otras tuercas correderas en ranura de ajuste, ver n.º 362160.

Descripción técnica

Peso	37,5 kg
Altura de bocas C	50 mm
Altura del cuerpo de base G	50 mm
Longitud total L	520 mm
Anchura de bocas A	150 mm
Gama de sujeción b	300 mm

Código de colores para los accesorios adecuados	Modular HOLEX 150
Ranura de ajuste longitudinal l	16 mm
Ranura de ajuste transversal n	16 mm
Tipo de producto	Tornillo de banco para máquinas

Accesorios

Boca suplementaria lisa, blanda (unidad) para ancho de bocas 150 mm	362148 150
Taco ranurado de ajuste (par) Medida nominal de la ranura en T/ de rosca 14/16 mm	362160 14/16
Boca intercambiable en ángulo (unidad) Para anchura de mordazas 150 mm	362132 150
Taco ranurado de ajuste (par) Medida nominal de la ranura en T/ de rosca 20/16 mm	362160 20/16
Taco ranurado de ajuste (par) Medida nominal de la ranura en T/ de rosca 18/16 mm	362160 18/16
Taco ranurado de ajuste (par) Medida nominal de la ranura en T/ de rosca 12/16 mm	362160 12/16
Boca suplementaria estriada longitudinalmente (unidad) para ancho de bocas 150 mm	362146 150
Boca prismática (unidad) Para anchura de mordazas 150 mm	362127 150
Boca suplementaria lisa, dura (unidad) para ancho de bocas 150 mm	362147 150
Taco ranurado de ajuste (par) Medida nominal de la ranura en T/ de rosca 16/16 mm	362160 16/16