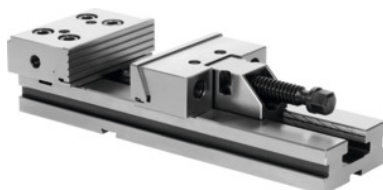




Mordaza modular, Anchura de mordazas A: 125mm



Datos de pedido

| | |
|-------------------|---------------|
| Número de pedido | 362110 125 |
| GTIN | 4045197708229 |
| Clase de artículo | 32P |

Descripción

Ejecución:

- Mordaza de máquina con bocas de tracción hacia abajo.
- Accionamiento mecánico simple (hasta 3,5 t).
- Ajuste fácil de la abertura de sujeción.
- Templado por cementación HRC 60.
- Paralelismo 0,02 mm.

Suministro:

Incluido tope de la pieza de trabajo, tuerca corredera similar a n.º 362160 tamaño 18/16 (2 uds.), 1 llave de apriete, 1 llave para tornillos de hexágono interior, 4 bridas de sujeción.

Nota:

Otras tuercas correderas en ranura de ajuste, ver n.º 362160.

Descripción técnica

| | |
|---|-------------------|
| Código de colores para los accesorios adecuados | Modular HOLEX 125 |
| Altura del cuerpo de base G | 40 mm |
| Ranura de ajuste transversal n | 16 mm |
| Gama de sujeción b | 150 mm |
| Peso | 18,5 kg |
| Ranura de ajuste longitudinal l | 16 mm |

| | |
|--------------------|---------------------------------|
| Longitud total L | 345 mm |
| Anchura de bocas A | 125 mm |
| Altura de bocas C | 40 mm |
| Tipo de producto | Tornillo de banco para máquinas |

Accesorios

| | |
|---|--------------|
| Taco ranurado de ajuste (par) Medida nominal de la ranura en T/ de rosca 12/16 mm | 362160 12/16 |
| Boca prismática (unidad) Para anchura de mordazas 125 mm | 362127 125 |
| Boca suplementaria lisa, dura (unidad) para ancho de bocas 125 mm | 362147 125 |
| Taco ranurado de ajuste (par) Medida nominal de la ranura en T/ de rosca 14/16 mm | 362160 14/16 |
| Boca suplementaria lisa, blanda (unidad) para ancho de bocas 125 mm | 362148 125 |
| Boca suplementaria estriada longitudinalmente (unidad) para ancho de bocas 125 mm | 362146 125 |
| Boca intercambiable en ángulo (unidad) Para anchura de mordazas 125 mm | 362132 125 |
| Taco ranurado de ajuste (par) Medida nominal de la ranura en T/ de rosca 20/16 mm | 362160 20/16 |
| Taco ranurado de ajuste (par) Medida nominal de la ranura en T/ de rosca 16/16 mm | 362160 16/16 |
| Taco ranurado de ajuste (par) Medida nominal de la ranura en T/ de rosca 18/16 mm | 362160 18/16 |