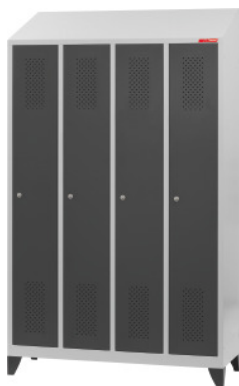




## Armario ropero con cubierta inclinada, patas de plástico y cierre de pasador cilíndrico DOM, Número de departamentos: 4



### Datos de pedido

Número de pedido

949622 4

GTIN

Clase de artículo

92S

### Descripción

#### Ejecución:

El cuerpo dispone de una cubierta inclinada que evita la colocación de objetos. Ancho de departamento 300 mm con sombrerero soldado fijo. El perchero dispone de 3 colgadores deslizantes. Puerta con perforación para ventilación Karo y etiquetero estampado. Se puede elegir entre base y patas de plástico.

Con cerradura de pasador cilíndrico de alta calidad.

#### Norma:

**DIN 4547**

#### Lacado:

Cuerpo gris claro RAL 7035, puertas antracita RAL 7016 **con recubrimiento de polvo**. No son posibles pinturas especiales.

#### Nota:

Según la certificación TÜV GS, todos los armarios se deben asegurar obligatoriamente para evitar que vuelquen.

### Descripción técnica

adecuado para casco integral	sí
Norma	DIN 4547
Profundidad	500 mm
Número de departamentos	4
Anchura estante	220 mm
Número de estantes fijos	1
Altura delante	1800 mm
Número de barras para ropa	1
Frontales del armario	Puerta batiente de chapa maciza
Modelo cerradura	Cerradura de pasador cilíndrico
Anchura	1190 mm
Altura útil por departamento ropa	1260 mm
Peso	83 kg
Ranura de ventilación puerta	sí
Profundidad de estante	465 mm
Altura útil por percha con cubierta inclinada	360 - 530 mm
Anchura útil por departamento	220 mm
Profundidad útil por departamento	465 mm
Modelo estructura inferior	Pies de plástico
Barnizado especial posible	no
Altura detrás	2000 mm
Cubierta inclinada	sí
Grosor material	0,8 mm
Ángulo de apertura de la puerta	110 grados
Cerradura de pasador cilíndrico	bombillo modular
Selección del color	RAL 7035, RAL 7016, RAL 5005
Tipo de producto	Armario ropero

**Accesorios**

Kleiderbügel pieza 1	949775 1
Zusätzlicher Schuhboden Anchura división 300 mm	949760 300
Kleiderbügel pieza 10	949775 10
Spiegel Tipo 1	949770 1
Schuhschale aus Kunststoff Tipo 1	949761 1