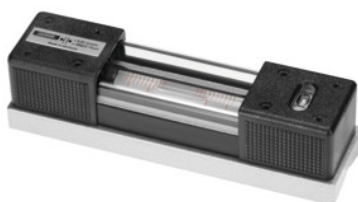




Nivel de burbuja para árboles, Suela Longitud×Precisión: 160/2mm



Datos de pedido

| | |
|-------------------|---------------|
| Número de pedido | 468810 160/2 |
| GTIN | 4030616406169 |
| Clase de artículo | 46U |

Descripción

Ejecución:

Carcasa rígida de fundición especial de alta calidad; con acabado al martelé. Base prismática y plana con superficies de tope rectificadas angularmente con precisión (es importante en el trazado, alineado, etc.). Todas las superficies de medición mecanizadas completamente en paralelo al eje del nivel. Cada nivel contiene una burbuja longitudinal y otra transversal de vidrio. Con mangos aislantes en la carcasa y vidrio protector por encima del nivel de las burbujas. La protección total frente al calor en toda la carcasa evita las influencias a través de la mano y el calor de la respiración. La entalladura en la carcasa permite la lectura lateral del nivel de burbuja. Se suministra en una caja de plástico robusta con una incrustación a juego.

Aplicación:

Para alineado de superficies, ejes, máquinas, etc.

Norma:

DIN 877

Precisión:

1 = con burbuja longitudinal de máxima sensibilidad **0,02 mm/m.**

2 = con burbuja longitudinal de alta sensibilidad **0,1 mm/m.**

4 = con burbuja longitudinal de sensibilidad normal **0,4 mm/m.**

Nota:

Versión magnética disponible a petición.

Descripción técnica

| | |
|---------|----------|
| Lectura | 0,1 mm/m |
|---------|----------|

| | |
|--------------------|------------------|
| Clase de precisión | 2 |
| Base longitud | 160 mm |
| Anchura de base | 42 mm |
| Norma | DIN 877 |
| Embalaje | Caja estable |
| Calibración | H2 |
| Tipo de producto | Nivel de burbuja |

Servicios

Calibración Nivel de burbuja para ejes / inclinómetro electrónico Precisión 0,10 mm/m

026620 0,10