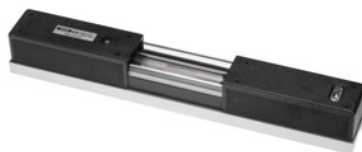




Neigungsmesstechnik o.K.

## Nivel de burbuja para árboles, Suela Longitud×Precisión: 300/2mm



### Datos de pedido

Número de pedido	468810 300/2
GTIN	4030616406305
Clase de artículo	46U

### Descripción

#### Ejecución:

Carcasa rígida de fundición especial de alta calidad; con acabado al martelé. Base prismática y plana con superficies de tope rectificadas angularmente con precisión (es importante en el trazado, alineado, etc.). Todas las superficies de medición mecanizadas completamente en paralelo al eje del nivel. Cada nivel contiene una burbuja longitudinal y otra transversal de vidrio. Con mangos aislantes en la carcasa y vidrio protector por encima del nivel de las burbujas. La protección total frente al calor en toda la carcasa evita las influencias a través de la mano y el calor de la respiración. La entalladura en la carcasa permite la lectura lateral del nivel de burbuja. Se suministra en una caja de plástico robusta con una incrustación a juego.

#### Aplicación:

Para alineado de superficies, ejes, máquinas, etc.

#### Norma:

**DIN 877**

#### Precisión:

**1** = con burbuja longitudinal de máxima sensibilidad **0,02 mm/m.**

**2** = con burbuja longitudinal de alta sensibilidad **0,1 mm/m.**

**4** = con burbuja longitudinal de sensibilidad normal **0,4 mm/m.**

#### Nota:

Versión magnética disponible a petición.

### Descripción técnica

Clase de precisión	2
Anchura de base	42 mm

Lectura	0,1 mm/m
Base longitud	300 mm
Norma	DIN 877
Embalaje	Caja estable
Calibración	H2
Tipo de producto	Nivel de burbuja

### Servicios

Calibración Nivel de burbuja para ejes / inclinómetro electrónico Precisión 0,10 mm/m	026620 0,10
---	-------------