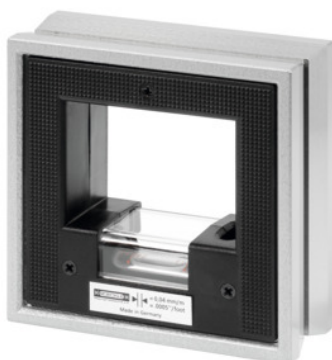




Neigungsmesstechnik o.K.

**Rahmen-Wasserwaage, Suela Longitud×Precisión: 100/2mm****Datos de pedido**

Número de pedido	469210 100/2
GTIN	4030616426105
Clase de artículo	46U

**Descripción****Ejecución:**

Bastidor rígido de fundición especial de alta calidad; con acabado al martillado. 3 lados prismáticos y planos. 1 lado plano, todo finamente pulido. Cada nivel contiene una burbuja longitudinal y otra transversal de vidrio. La sensibilidad (valor de escala) del nivel de burbuja longitudinal se indica en una placa.

La protección frente al calor en toda la carcasa evita las influencias a través de la mano y el calor de la respiración. La entalladura en la carcasa permite la lectura lateral del nivel de burbuja.

**Aplicación:**

Para alineado de superficies horizontales y verticales, ejes, etc. y para el alineado preciso en ángulo de 90°.

**Norma:****DIN 877****Precisión:**

1 = con burbuja longitudinal de máxima sensibilidad **0,02 mm/m**.

2 = con burbuja longitudinal de alta sensibilidad **0,1 mm/m**.

**Nota:**

Versión magnética disponible a petición.

**Descripción técnica**

Lectura	0,1 mm/m
Base longitud	100 mm
Clase de precisión	2
Anchura de base	34 mm
Norma	DIN 877
Embalaje	Caja estable
Calibración	H1
Tipo de producto	Nivel de burbuja

## Servicios

Calibración Nivel de burbuja en forma de cuadro Precisión 0,10 mm/m	026600 0,10
---------------------------------------------------------------------	-------------