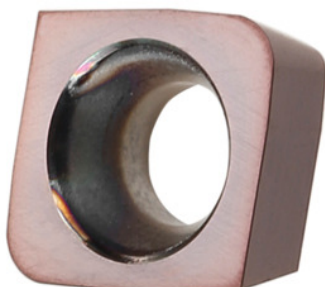


Garant**CPHX 060210 ER, HB4015, Tipo: ST1400**

Datos de pedido

Número de pedido	212554 ST1400
GTIN	4062406099169
Clase de artículo	21A

Descripción

Ejecución:

Precisión de concentricidad $\pm 0,020$ mm.

- **Plaquitas con geometría Wiper mejorada para aumentar la eficiencia del proceso de mecanizado en la fabricación de matrices y moldes.**
- **Posibilidad de ahorro de tiempo extraordinario gracias a saltos de línea grandes y avance de diente elevado.**
- **Plaquitas de fresado con geometría Wiper radial y axial.**

Recomendación:

En operaciones de planeado con fresa puro reducir V_c en un 30 %.

Nota:

Valores de aplicación para a_e 0,2 mm.

L_{wa} representa la longitud Wiper axial.

L_{wr} representa la longitud wiper radial.

Avance f_z en acero < 1400 N/mm²: 0,25 mm

Grosor plaquita S: 2.38 mm

Descripción técnica

Tipo	ST1400
------	--------

Radio angular	1 mm
Grosor plaquita S	2.38 mm
Código ISO plaquita de corte	CPHX 060210 ER
Clase	HB4015
Material de corte	MD
Longitud Wiper axial	1 mm
Longitud Wiper radial	1,5 mm
Radio de filo R ₁	1 mm
Avance f _z en acero < 1400 N/mm ²	0,25 mm
Número de cambios/cortes	2
Tipo de producto	Plaquita de corte para fresar