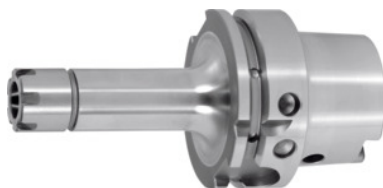


**Garant**

**Portapinzas de sujeción ER mini delgado, HSK-A 100 A = 100, para el tamaño de pinzas de sujeción ER: 16**


**Datos de pedido**

|                   |               |
|-------------------|---------------|
| Número de pedido  | 305721 16     |
| GTIN              | 4062406110710 |
| Clase de artículo | 31A           |

**Descripción**
**Ejecución:**

- **Todos los vástagos repasados en el torno fuertemente (¡suavidad de marcha!).**
- **Con perforación Balluffchip.**
- **Paso perforado (= ER11).**
- **Superficies de funcionamiento HSK mecanizadas.**

**Suministro:**

Incluye tuerca ER mini High-Speed equilibrada de precisión (G2,5 / 25 000 rpm).

**Partes opcionales:**

Tubo refrigerante n.º 309880, llave de vaso n.º 309890. Pinzas portapiezas ER n.º 308881 – 309430, llave de apriete ER mini n.º 309740.

Estrategia de arranque de virutas: HSC

Ø exterior D: 22 mm

Tuerca mini ER de recambio n.º 309650: 16

**Descripción técnica**

|                                       |                   |
|---------------------------------------|-------------------|
| Tuerca mini ER de recambio n.º 309650 | 16                |
| Ø exterior D                          | 22 mm             |
| Longitud útil L <sub>N</sub>          | 51 mm             |
| Adaptador                             | HSK-A 100 A = 100 |

|   |                         |
|---|-------------------------|
| Norma asiento                                       | DIN 69893               |
| Norma asiento                                       | ISO 12164-1             |
| Forma   | A                       |
| Calidad de equilibrado G con número de revoluciones | G 2,5 en 25000 rpm      |
| Precisión de concentricidad                         | $\leq 3 \mu\text{m}$    |
| Estrategia de arranque de virutas                   | HSC                     |
| Perforación balluffchip                             | sí                      |
| Tipo de producto                                    | Portapinzas de sujeción |

## Accesorios

|   |            |
|---|------------|
| Tuerca de apriete ER High Speed Para ER 16  | 309610 16  |
| Pinzas portapiezas ER HP con obturación Ø de sujeción nominal d 9 mm                        | 309371 9   |
| Pinza portapiezas ET para roscar con compensación axial Ø de sujeción nominal d 3,5 mm      | 309425 3,5 |
| Pinzas portapiezas ER para machos para roscar con obturación Ø de sujeción nominal d 4 mm   | 309403 4   |
| Pinzas portapiezas ER con obturación Ø de sujeción nominal d 4 mm                           | 308921 4   |
| Pinzas portapiezas ER para machos para roscar con obturación Ø de sujeción nominal d 4,5 mm | 309403 4,5 |
| Pinzas portapiezas ER HP con obturación Ø de sujeción nominal d 5 mm                        | 309371 5   |
| Pinza portapiezas ER Ø de sujeción nominal d 2 mm   | 308920 2   |
| Pinzas portapiezas ER con obturación Ø de sujeción nominal d 10 mm                          | 308921 10  |
| Pinzas portapiezas ER con obturación Ø de sujeción nominal d 5 mm                           | 308921 5   |
| Pinza portapiezas ER Ø de sujeción nominal d 1 mm   | 308920 1   |
| Pinzas portapiezas ER con obturación Ø de sujeción nominal d 9 mm                           | 308921 9   |

|  |            |
|--|------------|
| Pinzas portapiezas ER HP con obturación y boquillas pulverizadoras Ø de sujeción nominal d 4 mm                        | 309372 4   |
| Pinzas portapiezas ER para machos para roscar con obturación Ø de sujeción nominal d 3,5 mm                            | 309403 3,5 |
| Pinzas portapiezas ER para machos para roscar con obturación y boquillas pulverizadoras Ø de sujeción nominal d 3,5 mm | 309404 3,5 |
| Pinza portapieza ET con compensación radial para roscado y escariado Ø de sujeción nominal d 5 mm                      | 309445 5   |
| Pinza portapiezas ER Ø de sujeción nominal d 8 mm  | 308901 8   |
| Pinza portapiezas ER Ø de sujeción nominal d 9 mm  | 308901 9   |
| Pinza portapiezas ER Ø de sujeción nominal d 4 mm  | 308920 4   |
| Pinzas portapiezas ER para machos para roscar con obturación Ø de sujeción nominal d 2,8 mm                            | 309403 2,8 |
| Pinza portapiezas ER Ø de sujeción nominal d 6 mm  | 308901 6   |
| Pinza portapiezas ER Ø de sujeción nominal d 1 mm  | 308901 1   |
| Pinza portapieza ET con compensación radial para roscado y escariado Ø de sujeción nominal d 2,8 mm                    | 309445 2,8 |
| Pinzas portapiezas ER para machos para roscar con obturación Ø de sujeción nominal d 2,8 mm                            | 309402 2,8 |
| Pinza portapiezas ER con obturación y boquillas pulverizadoras Ø de sujeción nominal d 3 mm                            | 308922 3   |
| Pinza portapiezas ER Ø de sujeción nominal d 1,5 mm  | 308901 1,5 |
| Tuerca tensora ER para cojinete de deslizamiento Para ER 16  | 309612 16  |
| Pinza portapiezas ER con obturación y boquillas pulverizadoras Ø de sujeción nominal d 4 mm                            | 308922 4   |
| Pinza portapiezas ER con obturación Ø de sujeción nominal d 8 mm   | 308906 8   |
| Pinzas portapiezas ER para machos para roscar con obturación Ø de sujeción nominal d 9 mm                              | 309402 9   |
| Pinza portapieza ET con compensación radial para roscado y escariado Ø de sujeción nominal d 4 mm                      | 309445 4   |
|  | 309372 8   |

Pinzas portapiezas ER HP con obturación y boquillas pulverizadoras Ø de sujeción nominal d 8 mm

Pinza portapiezas ER con obturación Ø de sujeción nominal d 6 mm

308906 6

Pinzas portapiezas ER para machos para roscar con obturación Ø de sujeción nominal d 7 mm

309403 7

Pinzas portapiezas ER para machos para roscar con obturación Ø de sujeción nominal d 4,5 mm

309402 4,5

Pinza portapiezas ER Ø de sujeción nominal d 6 mm

308920 6

Pinza portapieza ET con compensación radial para roscado y escariado Ø de sujeción nominal d 3 mm

309445 3

Pinzas portapiezas ER HP con obturación Ø de sujeción nominal d 8 mm

309371 8

Pinza portapiezas ER Ø de sujeción nominal d 10 mm

308901 10

Pinzas portapiezas ER con obturación Ø de sujeción nominal d 6 mm

308921 6

Pinza portapiezas ET para roscar con compensación axial Ø de sujeción nominal d 4,5 mm

309425 4,5

Pinzas portapiezas ER para machos para roscar con obturación Ø de sujeción nominal d 8 mm

309402 8

Pinza portapiezas ER Ø de sujeción nominal d 3 mm

308920 3

Pinza portapiezas ER Ø de sujeción nominal d 3 mm

308901 3

Pinza portapiezas ER Ø de sujeción nominal d 4 mm

308901 4

Pinzas portapiezas ER con obturación Ø de sujeción nominal d 7 mm

308921 7

Pinza portapiezas ER Ø de sujeción nominal d 8 mm

308920 8

Pinza portapieza ET con compensación radial para roscado y escariado Ø de sujeción nominal d 3,5 mm

309445 3,5

Pinzas portapiezas ER HP con obturación Ø de sujeción nominal d 4 mm

309371 4

Pinzas portapiezas ER HP Ø de sujeción nominal d 7 mm

309370 7

Pinza portapiezas ER con obturación y boquillas pulverizadoras Ø de sujeción nominal d 10 mm

308922 10

Pinza portapiezas ER Ø de sujeción nominal d 9 mm

308920 9

|  |            |
|--|------------|
| Pinza portapieza ET con compensación radial para roscado y escariado Ø de sujeción nominal d 2 mm                      | 309445 2   |
| Pinzas portapiezas ER HP con obturación Ø de sujeción nominal d 3 mm   | 309371 3   |
| Pinzas portapiezas ER HP Ø de sujeción nominal d 4 mm  | 309370 4   |
| Pinzas portapiezas ER para machos para roscar con obturación Ø de sujeción nominal d 4 mm                              | 309402 4   |
| Pinza portapiezas ER Ø de sujeción nominal d 7 mm  | 308901 7   |
| Pinzas portapiezas ER para machos para roscar con obturación y boquillas pulverizadoras Ø de sujeción nominal d 4,5 mm | 309404 4,5 |
| Pinza portapiezas ER con obturación y boquillas pulverizadoras Ø de sujeción nominal d 9 mm                            | 308922 9   |
| Pinzas portapiezas ER HP Ø de sujeción nominal d 9 mm  | 309370 9   |
| Pinza portapiezas ER con obturación Ø de sujeción nominal d 5 mm   | 308906 5   |
| Pinzas portapiezas ER con obturación Ø de sujeción nominal d 8 mm  | 308921 8   |
| Pinzas portapiezas ER para machos para roscar con obturación Ø de sujeción nominal d 9 mm                              | 309403 9   |
| Pinzas portapiezas ER HP Ø de sujeción nominal d 2 mm  | 309370 2   |
| Pinzas portapiezas ER para machos para roscar con obturación Ø de sujeción nominal d 7 mm                              | 309402 7   |
| Pinza portapieza ET con compensación radial para roscado y escariado Ø de sujeción nominal d 6 mm                      | 309445 6   |
| Pinza portapiezas ER Ø de sujeción nominal d 2,5 mm  | 308901 2,5 |
| Pinza portapiezas ER con obturación Ø de sujeción nominal d 10 mm  | 308906 10  |
| Pinzas portapiezas ER HP con obturación y boquillas pulverizadoras Ø de sujeción nominal d 6 mm                        | 309372 6   |
| Pinzas portapiezas ER para machos para roscar con obturación y boquillas pulverizadoras Ø de sujeción nominal d 7 mm   | 309404 7   |
| Pinza portapiezas ER Ø de sujeción nominal d 7 mm  | 308920 7   |

|  |            |
|--|------------|
| Pinza portapiezas ER Ø de sujeción nominal d 2 mm  | 308901 2   |
| Pinza portapiezas ER con obturación Ø de sujeción nominal d 7 mm   | 308906 7   |
| Tuerca de apriete ER Para ER 16  | 309580 16  |
| Pinza portapiezas ER con obturación Ø de sujeción nominal d 4 mm   | 308906 4   |
| Pinza portapiezas ET para roscar con compensación axial Ø de sujeción nominal d 6 mm                                 | 309425 6   |
| Pinzas portapiezas ER para machos para roscar con obturación Ø de sujeción nominal d 8 mm                            | 309403 8   |
| Pinza portapieza ET con compensación radial para roscado y escariado Ø de sujeción nominal d 4,5 mm                  | 309445 4,5 |
| Pinzas portapiezas ER con obturación Ø de sujeción nominal d 3 mm  | 308921 3   |
| Pinzas portapiezas ER HP Ø de sujeción nominal d 3 mm  | 309370 3   |
| Pinza portapiezas ER Ø de sujeción nominal d 10 mm   | 308920 10  |
| Pinzas portapiezas ER HP con obturación Ø de sujeción nominal d 6 mm   | 309371 6   |
| Pinza portapiezas ER con obturación y boquillas pulverizadoras Ø de sujeción nominal d 8 mm                          | 308922 8   |
| Pinza portapiezas ER Ø de sujeción nominal d 5 mm  | 308901 5   |
| Pinza portapiezas ER con obturación Ø de sujeción nominal d 9 mm   | 308906 9   |
| Pinza portapiezas ER con obturación y boquillas pulverizadoras Ø de sujeción nominal d 7 mm                          | 308922 7   |
| Pinza portapiezas ET para roscar con compensación axial Ø de sujeción nominal d 2,8 mm                               | 309425 2,8 |
| Pinzas portapiezas ER para machos para roscar con obturación y boquillas pulverizadoras Ø de sujeción nominal d 8 mm | 309404 8   |
| Pinza portapiezas ER con obturación Ø de sujeción nominal d 3 mm   | 308906 3   |
| Pinzas portapiezas ER HP Ø de sujeción nominal d 8 mm  | 309370 8   |
|  | 309403 6   |

Pinzas portapiezas ER para machos para roscar con obturación Ø de sujeción nominal d 6 mm

Pinza portapiezas ER con obturación y boquillas pulverizadoras Ø de sujeción nominal d 5 mm

308922 5

Pinzas portapiezas ER para machos para roscar con obturación Ø de sujeción nominal d 3,5 mm

309402 3,5

Pinzas portapiezas ER HP Ø de sujeción nominal d 10 mm

309370 10

Pinzas portapiezas ER para machos para roscar con obturación Ø de sujeción nominal d 6 mm

309402 6

Tuerca de apriete ER para portapinzas de sujeción HiRunER Para ER 16

309617 16

Pinzas portapiezas ER HP Ø de sujeción nominal d 5 mm

309370 5

Pinza portapiezas ER Ø de sujeción nominal d 5 mm

308920 5

Pinzas portapiezas ER para machos para roscar con obturación y boquillas pulverizadoras Ø de sujeción nominal d 6 mm

309404 6

Pinzas portapiezas ER HP con obturación Ø de sujeción nominal d 7 mm

309371 7

Pinzas portapiezas ER HP Ø de sujeción nominal d 6 mm

309370 6

Pinzas portapiezas ER HP con obturación Ø de sujeción nominal d 10 mm

309371 10

Pinza portapiezas ER con obturación y boquillas pulverizadoras Ø de sujeción nominal d 6 mm

308922 6

Pinzas portapiezas ER HP Ø de sujeción nominal d 1 mm

309370 1