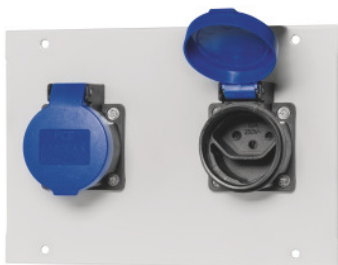


**Garant****Módulo para energía y medios, Tipo de módulo: CH250V/2****Datos de pedido**

Número de pedido	928470 CH250V/2
GTIN	4062406116705
Clase de artículo	91P

**Descripción****Ejecución:**

De chapa de acero en **tipo de construcción modular**. Todos los componentes eléctricos con **cable y conexión de enchufe**.

Principio de enchufe Plug and Play. Los módulos conductores de corriente están preconfeccionados con cable de conexión y clavija de 3 polos n.º 928491 tam. 3 para la conexión directa al bloque de distribución. Módulo n.º 928470 tam. CEE400/5 preconfeccionado con cable de conexión y clavija de 5 polos n.º 928491 tam. 5. Todos los módulos para alimentación propia están diseñados como tomas de corriente con contacto de protección (Schuko), y corresponden al nivel de protección I.

**Descripción:**

**Especificaciones técnicas del sistema de conexión industrial (n.º 928490; 928491; 928492):**

- **Valores nominales máximos 230 V/CA, 16 A o 400 V/CA, 16 A.**
- **Capacidad de carga total para corriente alterna: 3, 5 kW.**
- **Carga total con corriente trifásica: 10,5 kW.**
- **Sección transversal de los cables preconfeccionados:**
  - **3 × 1,5 mm<sup>2</sup> para corriente alterna (L, N, PE)**
  - **5 × 1,5 mm<sup>2</sup> para corriente trifásica (L1, L2, L3, N, PE)**
- **Nivel de protección 1**
- **Tipo de protección IP 20.**

**Aplicación:**

A continuación se describen las versiones de nuestras tomas de corriente con el tipo de enchufe correspondiente. La utilización en otros países se puede determinar por el tipo de enchufe.

Alemania / DE: Tipo F

Suiza / CH: Tipo J

Italia / IT: Tipo L

Francia / FR: Tipo E

Chequia / CZ: Tipo E

Inglaterra / GB: Tipo G

Dinamarca / DK: Tipo K

EE. UU. / US: Tipo B

**Idóneo para:**

N.º 925885, 927325 – 927329, 928411 – 928413, 928421, 928441 – 928444, 928500 y 928510.

**Lacado:**

Gris claro RAL 7035 **con recubrimiento de polvo.**

**Nota:**

- **En el equipamiento individualizado con módulos debe observarse que no se sobrepase la cantidad máxima de unidades de división de la regleta para equipos multimedia.**
- **Los artículos n.º 928470 tam. US110V/1 y US110V/2 solo se pueden montar junto con los siguientes módulos: \_ON/OFF1, \_COVER, \_AIR/S, \_NET, \_USB, \_USB/5V\_LINK.**
- **Únicamente electricistas profesionales pueden realizar las primeras conexiones, así como la conexión de piezas de clavijas o casquillos a las líneas.**

## Descripción técnica

Descripción	2 tomas de corriente Schuko con tapa abatible
División	2E
Tensión nominal	250 V
Corriente nominal	10 A
Peso	0,2 kg
Altura	137 mm
Anchura	200 mm
Número de tomas de corriente tipo J	2
Tipo de enchufe entrada	Sistema de enchufe GST
Interruptor ON/OFF	no
Tipo de toma de corriente	J
Tipo de corriente	AC

Grosor material	1,5 mm
Selección del color	RAL 9002, 7035, 7005, 7016, 6011, 5018, 5012, 5011, 5005, 3003
Tipo de producto	Módulo de alimentación