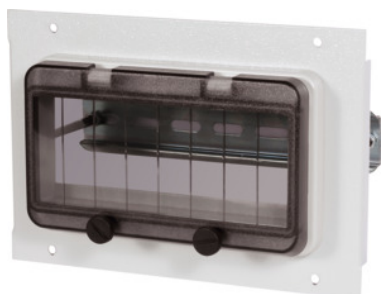


**Garant****Módulo para energía y medios, Tipo de módulo: COVER****Datos de pedido**

Número de pedido	928470 COVER
GTIN	4062406131784
Clase de artículo	91P

**Descripción****Ejecución:**

De chapa de acero en **tipo de construcción modular**. Todos los componentes eléctricos con **cable y conexión de enchufe**.

Principio de enchufe Plug and Play. Los módulos conductores de corriente están preconfeccionados con cable de conexión y clavija de 3 polos n.º 928491 tam. 3 para la conexión directa al bloque de distribución. Módulo n.º 928470 tam. CEE400/5 preconfeccionado con cable de conexión y clavija de 5 polos n.º 928491 tam. 5.

**Descripción:****Especificaciones técnicas del sistema de conexión industrial (n.º 928490; 928491; 928492):**

- **Valores nominales máximos 230 V/CA, 16 A o 400 V/CA, 16 A.**
- **Capacidad de carga total para corriente alterna: 3, 5 kW.**
- **Carga total con corriente trifásica: 10,5 kW.**
- **Sección transversal de los cables preconfeccionados:**
  - 3 × 1,5 mm<sup>2</sup> para corriente alterna (L, N, PE)**
  - 5 × 1,5 mm<sup>2</sup> para corriente trifásica (L1, L2, L3, N, PE)**
- **Nivel de protección 1**
- **Tipo de protección IP 20.**

**Aplicación:**

A continuación se describen las versiones de nuestras tomas de corriente con el tipo de enchufe correspondiente. La utilización en otros países se puede determinar por el tipo de enchufe.

Alemania / DE: Tipo F

Suiza / CH: Tipo J  
 Italia / IT: Tipo L  
 Francia / FR: Tipo E  
 Chequia / CZ: Tipo E  
 Inglaterra / GB: Tipo G  
 Dinamarca / DK: Tipo K  
 EE. UU. / US: Tipo B

**Idóneo para:**

N.º 925885, 927325 – 927329, 928411 – 928413, 928421, 928441 – 928444, 928500 y 928510.

**Lacado:**

Gris claro RAL 7035 **con recubrimiento de polvo.**

**Nota:**

- **En el equipamiento individualizado con módulos debe observarse que no se sobrepase la cantidad máxima de unidades de división de la regleta para equipos multimedia.**
- **Los artículos n.º 928470 tam. US110V/1 y US110V/2 solo se pueden montar junto con los siguientes módulos: \_ON/OFF1, \_COVER, \_AIR/S, \_NET, \_USB, \_USB/5V \_LINK.**
- **Únicamente electricistas profesionales pueden realizar las primeras conexiones, así como la conexión de piezas de clavijas o casquillos a las líneas.**

## Descripción técnica

Ejecución	Medida interior 165 × 50 mm
División	2E
Descripción	Carcasa de protección con riel de perfil de sombrero y tapa rebatible transparente para interruptor automático e interruptor de y protección FI
Altura	137 mm
Peso	0,2 kg
Anchura	200 mm
Grosor material	1,5 mm
Selección del color	RAL 9002, 7035, 7005, 7016, 6011, 5018, 5012, 5011, 5005, 3003
Tipo de producto	Módulo de alimentación

