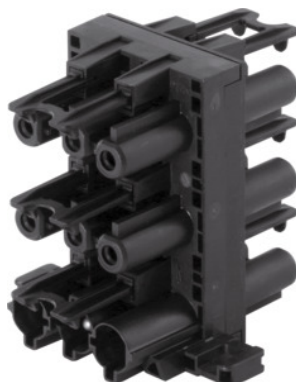


Bloque distribuidor, Cantidad de polos / Número de salidas: 3/5**Datos de pedido**

| | |
|-------------------|---------------|
| Número de pedido | 928492 3/5 |
| GTIN | 4062406117184 |
| Clase de artículo | 91P |

Descripción**Descripción:****Especificaciones técnicas del sistema de conexión industrial (n.º 928490; 928491; 928492):**

- Valores nominales máximos 230 V/CA, 16 A o 400 V/CA, 16 A.
- Capacidad de carga total para corriente alterna: 3, 6 kW.
- Carga total con corriente trifásica: 10,5 kW.
- Sección transversal de los cables preconfeccionados:
 - 3 × 1,5 mm² para corriente alterna (L, N, PE)
 - 5 × 1,5 mm² para corriente trifásica (L1, L2, L3, N, PE)
- Nivel de protección 1
- Tipo de protección IP 20.

Función:

IP20: existe protección contra la penetración de cuerpos extraños de $\varnothing < 12$ mm, pero se debe evitar el contacto, y no existe protección contra el agua.

Nota:

Únicamente electricistas profesionales pueden realizar las primeras conexiones, así como la conexión de piezas de clavijas o casquillos a las líneas.

Descripción técnica

| | |
|---|--|
| Cantidad de salidas 3 polos para n.º 923419 tam.3 | 1 |
| Número de salidas | 5 |
| Cantidad de polos | 3 |
| Tensión nominal | 240 V |
| Cantidad de salidas 3 polos para n.º 923420 tam.3 | 5 |
| Suministro de energía | Funcionamiento con alimentación de red |
| Clase de protección IP | IP 20 |
| Tipo de enchufe entrada | Sistema de enchufe GST |
| Tipo de producto | Bloque de distribución |