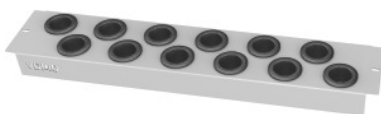


Garant GRIDLINE

Soporte transversal con portaherramientas para anchura de armario/división 30G, Para mangos de herramientas: VDI40



Datos de pedido

Número de pedido	971560 VDI40
GTIN	4062406165222
Clase de artículo	9GI

Descripción

Idóneo para:

Montaje en guías de soporte n.º 971525.

Anchura de armario/división 30G (los armarios con la anchura 60G poseen 2 divisiones de 30G cada una).

Lacado:

Gris claro RAL 7035 **con recubrimiento de polvo.**

Descripción técnica

Altura	54 mm
Cantidad portaherramientas	12
Para mangos de herramientas	VDI 40
Distancia del eje A	75 mm
Profundidad	135 mm
Capacidad de carga por estante / carga máxima distribuida por la superficie del estante (sobre metal)	150 kg
Selección del color	RAL 9002, 7035, 7005, 7016, 6011, 5018, 5012, 5011, 5005, 3003
Tipo de producto	Sistema de soporte CNC

Accesorios

Guías de soporte para soporte transversal, par Adecuado para profundidad de armario en G 28

971525 28

Inserto de plástico Tipo VDI40

947390 VDI40

Guías de soporte para soporte transversal, par Adecuado para profundidad de armario en G 20

971525 20