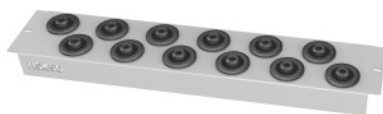


Garant GRIDLINE

Soporte transversal con portaherramientas para anchura de armario/división 30G, Para mangos de herramientas: HSK50**Datos de pedido**

Número de pedido	971560 HSK50
GTIN	4062406165284
Clase de artículo	9GI

Descripción**Idóneo para:**

Montaje en guías de soporte n.º 971525.

Anchura de armario/división 30G (los armarios con la anchura 60G poseen 2 divisiones de 30G cada una).

Lacado:

Gris claro RAL 7035 **con recubrimiento de polvo.**

Descripción técnica

Profundidad	135 mm
Cantidad portaherramientas	12
Distancia del eje A	71 mm
Altura	54 mm
Para mangos de herramientas	HSK 50
Capacidad de carga por estante / carga máxima distribuida por la superficie del estante (sobre metal)	150 kg
Selección del color	RAL 9002, 7035, 7005, 7016, 6011, 5018, 5012, 5011, 5005, 3003
Tipo de producto	Sistema de soporte CNC

Accesorios

Inserto de plástico Tipo HSK50	947390 HSK50
Guías de soporte para soporte transversal, par Adecuado para profundidad de armario en G 28	971525 28
Guías de soporte para soporte transversal, par Adecuado para profundidad de armario en G 20	971525 20