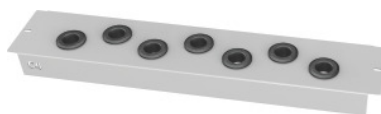


Garant GRIDLINE

## Soporte transversal con portaherramientas para anchura de armario/división 30G, Para mangos de herramientas: C4



### Datos de pedido

Número de pedido	971560 C4
GTIN	4062406165239
Clase de artículo	9GI

### Descripción

**Idóneo para:**

Montaje en guías de soporte n.º 971525.

Anchura de armario/división 30G (los armarios con la anchura 60G poseen 2 divisiones de 30G cada una).

**Lacado:**

Gris claro RAL 7035 **con recubrimiento de polvo.**

### Descripción técnica

Altura	54 mm
Para mangos de herramientas	C4
Distancia del eje A	97 mm
Cantidad portaherramientas	7
Profundidad	135 mm
Capacidad de carga por estante / carga máxima distribuida por la superficie del estante (sobre metal)	150 kg
Selección del color	RAL 9002, 7035, 7005, 7016, 6011, 5018, 5012, 5011, 5005, 3003
Tipo de producto	Sistema de soporte CNC

---

## Accesorios

Inserto de plástico Tipo C4	947390 C4
Guías de soporte para soporte transversal, par Adecuado para profundidad de armario en G 20	971525 20
Guías de soporte para soporte transversal, par Adecuado para profundidad de armario en G 28	971525 28