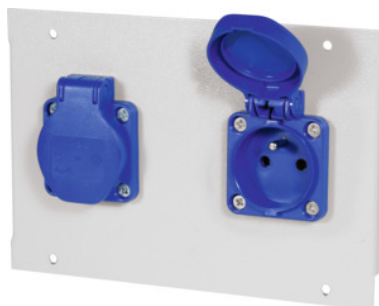


Garant GRIDLINE

Módulo ESD para energía y medios, Tipo de módulo: CZ250V/2**Datos de pedido**

Número de pedido	972220 CZ250V/2
GTIN	4062406167790
Clase de artículo	9GW

Descripción**Ejecución:**

De chapa de acero en **tipo de construcción modular**. Todos los componentes eléctricos con **cable y conexión de enchufe**.

Principio de enchufe Plug and Play. Los módulos conductores de corriente están preconfeccionados con cable de conexión y clavija de 3 polos n.º 928491 tam. 3 para la conexión directa al bloque de distribución. Módulo n.º 928470 tam. CEE400/5 preconfeccionado con cable de conexión y clavija de 5 polos n.º 928491 tam. 5. Todos los módulos para alimentación propia están diseñados como tomas de corriente con contacto de protección (Schuko), y corresponden al nivel de protección I.

Descripción:

Especificaciones técnicas del sistema de conexión industrial (n.º 928490; 928491; 928492):

- **Valores nominales máximos 230 V/CA, 16 A o 400 V/CA, 16 A.**
- **Capacidad de carga total para corriente alterna: 3, 5 kW.**
- **Carga total con corriente trifásica: 10,5 kW.**
- **Sección transversal de los cables preconfeccionados:**
 - 3 × 1,5 mm² para corriente alterna (L, N, PE)**
 - 5 × 1,5 mm² para corriente trifásica (L1, L2, L3, N, PE)**
- **Nivel de protección 1**
- **Tipo de protección IP 20.**

Aplicación:

A continuación se describen las versiones de nuestras tomas de corriente con el tipo de enchufe correspondiente. La utilización en otros países se puede determinar por el tipo de enchufe.

Alemania / DE: Tipo F
 Suiza / CH: Tipo J
 Italia / IT: Tipo L
 Francia / FR: Tipo E
 República Checa / CZ: Tipo E
 Inglaterra / GB: Tipo G
 Dinamarca / DK: Tipo K
 EE. UU. / US: Tipo B

Idóneo para:

N.º 972200 – 972203.

Lacado:

Gris claro similar a RAL 7035 **con recubrimiento de polvo ESD.**

Nota:

- **En el equipamiento individualizado con módulos debe observarse que no se sobrepase la cantidad máxima de unidades de división de la regleta para equipos multimedia.**
- **Los artículos n.º 972220 tam. US110V/1 y US110V/2 solo se pueden montar junto con los siguientes módulos: _ON/OFF1, _COVER, _AIR/S, _NET, _USB, _USB/5V, _LINK.**
- **Todos los elementos de plástico (p. ej., capuchones de cubierta) no son conductores ESD.**
- **Únicamente electricistas profesionales deben realizar las primeras conexiones, así como la conexión de piezas de clavijas y casquillos a las líneas.**

Descripción técnica

Tensión nominal	250 V
División	2E
Corriente nominal	16 A
Descripción	2 tomas de corriente Schuko con tapa abatible
Número de tomas de corriente tipo E	2
Interruptor ON/OFF	no
Tipo de enchufe entrada	Sistema de enchufe GST
Tipo de toma de corriente	E
Tipo de corriente	AC
Grosor material	1,5 mm
propiedad electrostática	EGB/ESD
Tipo de producto	Módulo de alimentación

