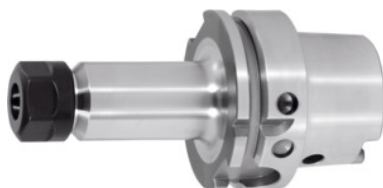


Garant
Portapinzas de sujeción ER, HSK-A 63 largo, para el tamaño de pinzas de sujeción ER: 20

Datos de pedido

Número de pedido	305390 20
GTIN	4045197762542
Clase de artículo	31A

Descripción
Ejecución:

Con perforación de chip RFID de Balluff.

Con perforación Ballufchip.

Aplicación:

Para sujeción de herramientas con vástago cilíndrico en pinzas portapiezas ER según DIN 6499 – forma A y B.

Suministro:

Incluye tuerca de apriete High-Speed con revestimiento.

Partes opcionales:

Tubo refrigerante n.º 309880, llave de vaso n.º 309890, pinzas de sujeción ER n.º 308881 – 309434, llave de apriete ER n.º 309680 o 613300.

Descripción técnica

Longitud de voladizo medida A	100 mm
Para pinzas de sujeción ER	20
Ø exterior D	34 mm
Gama de sujeción	1 - 13 mm
Adaptador	HSK-A 63 largo
Norma asiento	DIN 69882-6

Norma asiento	ISO 12164-1
Norma asiento	DIN 69893
Forma	A
Calidad de equilibrado G con número de revoluciones	G 2,5 en 25 000 rpm
Precisión de concentricidad	≤ 3 µm
Estrategia de arranque de virutas	HSC
Perforación balluffchip	sí
Tipo de producto	Portapinzas de sujeción

Accesorios

Pinza portapiezas ER Ø de sujeción nominal d 2,5 mm	308911 2,5
Pinza portapiezas ER Ø de sujeción nominal d 3 mm	308911 3
Pinza portapiezas ERcon obturación Ø de sujeción nominal d 8 mm	308916 8
Pinza portapiezas ER Ø de sujeción nominal d 6 mm	308911 6
Juego de pinzas portapiezas ER de 7 piezas, 3; 4; 5; 6; 8; 10; 12 mmcon obturación	309018
Pinza portapiezas ERcon obturación Ø de sujeción nominal d 5 mm	308916 5
Pinza portapiezas ER Ø de sujeción nominal d 3 mm	308930 3
Pinza portapiezas ER Ø de sujeción nominal d 9 mm	308930 9
Pinza portapiezas ER Ø de sujeción nominal d 2 mm	308930 2
Pinza portapiezas ER Ø de sujeción nominal d 10 mm	308911 10
Pinza portapiezas ERcon obturación Ø de sujeción nominal d 3 mm	308916 3
Pinza portapiezas ER Ø de sujeción nominal d 1,5 mm	308911 1,5
Pinza portapiezas ERcon obturación Ø de sujeción nominal d 6 mm	308916 6
Pinza portapiezas ER Ø de sujeción nominal d 13 mm	308930 13

Pinza portapiezas ERcon obturación Ø de sujeción nominal d 4 mm	308916 4
Pinza portapiezas ERcon obturación Ø de sujeción nominal d 12 mm	308916 12
Pinza portapiezas ERcon obturación Ø de sujeción nominal d 11 mm	308916 11
Pinza portapiezas ERcon obturación Ø de sujeción nominal d 7 mm	308916 7
Llave de una boca Ancho de llave 25 mm	613300 25
Pinza portapiezas ER Ø de sujeción nominal d 4 mm	308911 4
Pinza portapiezas ER Ø de sujeción nominal d 10 mm	308930 10
Pinza portapiezas ER Ø de sujeción nominal d 4 mm	308930 4
Pinza portapiezas ER Ø de sujeción nominal d 12 mm	308930 12
Pinza portapiezas ERcon obturación Ø de sujeción nominal d 9 mm	308916 9
Pinza portapiezas ER Ø de sujeción nominal d 8 mm	308930 8
Pinza portapiezas ERcon obturación Ø de sujeción nominal d 10 mm	308916 10
Pinza portapiezas ER Ø de sujeción nominal d 2 mm	308911 2
Pinza portapiezas ER Ø de sujeción nominal d 6 mm	308930 6
Pinza portapiezas ER Ø de sujeción nominal d 5 mm	308911 5
Pinza portapiezas ER Ø de sujeción nominal d 7 mm	308930 7
Pinza portapiezas ER Ø de sujeción nominal d 5 mm	308930 5
Pinza portapiezas ER Ø de sujeción nominal d 8 mm	308911 8
Juego de pinzas portapiezas ER de 12 piezas 2-13 mm	309016
Pinza portapiezas ER Ø de sujeción nominal d 1 mm	308911 1
Pinza portapiezas ER Ø de sujeción nominal d 11 mm	308930 11
Pinza portapiezas ER Ø de sujeción nominal d 1 mm	308930 1
Pinza portapiezas ER Ø de sujeción nominal d 7 mm	308911 7
Pinza portapiezas ER Ø de sujeción nominal d 9 mm	308911 9