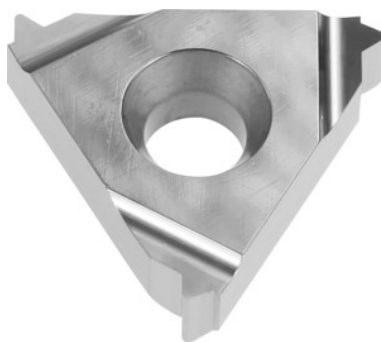


**Garant****Plaquita de perfil total 60° exterior, derecha, HU7315, Altura de paso: 1,25mm**

## Datos de pedido

Número de pedido	270705 1,25
GTIN	4045197765000
Clase de artículo	21J

## Descripción

### Ejecución:

**Plaquita de perfil total 60°** para rosca exterior según DIN / ISO R 262 (DIN 13) clase de tolerancia 6 g.

## Descripción técnica

Material de corte	MD
Paso de rosca	1,25 mm
Tipo de boca	derecha
Aplicación interior/exterior	exterior
Perfil de plaquita de corte	Perfil total
Clase	HU7315
Clase de tolerancia	DIN 13 6g
Tipo de rosca	MF
Tipo de rosca	MF-LH

Tipo de rosca	M
Tipo de rosca	M-LH
Ángulo de flanco	60 grados
Espesor	3,6 mm
Tam. de plaquita L	16 mm
Tipo de producto	Plaquita de corte para roscado con macho

## Datos de usuario

	Uso	$V_c$	Código ISO
Aluminio, plásticos	adecuado	200 m/min	N
Aluminio (que produce virutas cortas)	adecuado	100 m/min	N
Aluminio > 10 % Si	adecuado	90 m/min	N
Ti > 850 N/mm <sup>2</sup>	adecuado con restricciones	50 m/min	S
CuZn	adecuado	110 m/min	N
continuo	adecuado		
irregular	adecuado		
interrumpido	adecuado		
húmedo máximo	adecuado		