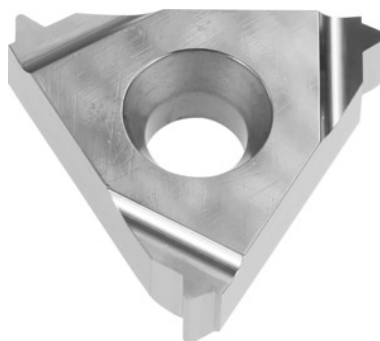


**Garant**

**Plaquita de perfil total 55° exterior, derecha, HU7315, Cantidad de pasos / pulgadas: 11**

**Datos de pedido**

|                   |               |
|-------------------|---------------|
| Número de pedido  | 270804 11     |
| GTIN              | 4045197765222 |
| Clase de artículo | 21J           |

**Descripción técnica**

|                              |              |
|------------------------------|--------------|
| Número de hilos / pulgada    | 11           |
| Material de corte            | MD           |
| Tipo de boca                 | derecha      |
| Aplicación interior/exterior | exterior     |
| Perfil de plaquita de corte  | Perfil total |
| Clase                        | HU7315       |
| Tipo de rosca                | BSW          |
| Tipo de rosca                | BSW-LH       |
| Tipo de rosca                | G            |
| Tipo de rosca                | G-LH         |
| Tipo de rosca                | BSP          |

|                    |  |
|--------------------|--|
| Tipo de rosca      | BSP-LH                                   |
| Ángulo de flanco   | 55 grados                                |
| Espesor            | 3,6 mm                                   |
| Tam. de plaquita L | 16 mm                                    |
| Tipo de producto   | Plaquita de corte para roscado con macho |

### Datos de usuario

|                                       | Uso                        | V <sub>c</sub> | Código ISO |
|---------------------------------------|----------------------------|----------------|------------|
| Aluminio, plásticos                   | adecuado                   | 200 m/min      | N          |
| Aluminio (que produce virutas cortas) | adecuado                   | 100 m/min      | N          |
| Aluminio > 10 % Si                    | adecuado                   | 90 m/min       | N          |
| Ti > 850 N/mm <sup>2</sup>            | adecuado con restricciones | 50 m/min       | S          |
| CuZn                                  | adecuado                   | 110 m/min      | N          |
| continuo                              | adecuado                   |                |            |
| irregular                             | adecuado                   |                |            |
| interrumpido                          | adecuado                   |                |            |
| húmedo máximo                         | adecuado                   |                |            |