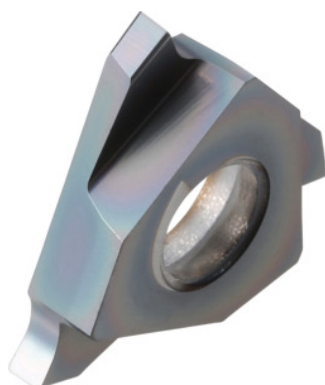


**Garant****Plaquita de ranurado izquierda, HB9635, Anchura de ranura m (H13): 1,0mm**

### Datos de pedido

|                   |               |
|-------------------|---------------|
| Número de pedido  | 273908 1,0    |
| GTIN              | 4045197768483 |
| Clase de artículo | 21J           |

### Descripción técnica

|                           |                  |
|---------------------------|------------------|
| Anchura de filo w         | 1 mm             |
| Anchura de ranura m (H13) | 1 mm             |
| t <sub>máx.</sub>         | 2 mm             |
| Asignación fino/desbaste  | Desbaste-acabado |
| Material de corte         | MD               |
| Radio angular R           | 0,05 mm          |
| Asignación de plaquitas   | izquierda        |
| Clase                     | HB9635           |
| Ranuras según norma       | DIN 472          |
| Ranuras según norma       | DIN 471          |
| Número de cambios/cortes  | 3                |

|                                                |                                 |
|------------------------------------------------|---------------------------------|
| Aplicación principal                           | P                               |
| Aplicación secundaria                          | M                               |
| Condición de corte                             | continuo                        |
| Velocidad de corte $v_c$ aplicación principal  | 110 - 170 mm/min                |
| Velocidad de corte $v_c$ aplicación secundaria | 90 - 140 mm/min                 |
| Tipo de producto                               | Plaquita de corte para tronzado |

### Datos de usuario

|                                | Uso                        | $V_c$     | Código ISO |
|--------------------------------|----------------------------|-----------|------------|
| Acero < 500 N/mm <sup>2</sup>  | adecuado                   | 170 m/min | P          |
| Acero < 750 N/mm <sup>2</sup>  | adecuado                   | 170 m/min | P          |
| Acero < 900 N/mm <sup>2</sup>  | adecuado                   | 150 m/min | P          |
| Acero < 1100 N/mm <sup>2</sup> | adecuado                   | 110 m/min | P          |
| Acero < 1400 N/mm <sup>2</sup> | adecuado con restricciones | 90 m/min  | P          |
| INOX < 900 N/mm <sup>2</sup>   | adecuado                   | 140 m/min | M          |
| INOX > 900 N/mm <sup>2</sup>   | adecuado                   | 140 m/min | M          |
| GG(G)                          | adecuado con restricciones | 170 m/min | K          |
| continuo                       | adecuado                   |           |            |
| húmedo máximo                  | adecuado                   |           |            |
| seco                           | adecuado                   |           |            |