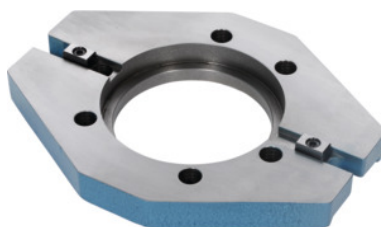


**Placa base, Para tipo de plato: 250mm****Datos de pedido**

Número de pedido	313910 250
GTIN	5907412203720
Clase de artículo	36B

Descripción**Ejecución:**

Placa base con ranura longitudinal para la alineación exacta y rápida del tensor. Posibilidad de fijación fácil a la mesa de máquina por medio de ranuras de sujeción.

Aplicación:

Para la fijación de platos de torno con asiento cilíndrico DIN 6350.

Suministro:

Tuercas correderas en ranura, tornillos de fijación.

Descripción técnica

Anchura de ranura S	18 mm
Altura H	32 mm
Longitud A	354 mm
Paso E	147 mm
Peso total	11,5 kg
Distancia al centro F	224 mm
Anch. B	292 mm
Tipo de producto	Placa base

