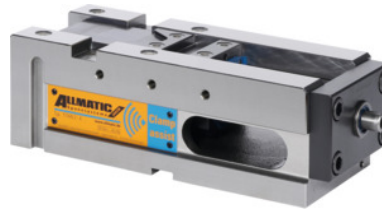




Tensor de alta presión CN TITAN 2 con función de medición de fuerza de sujeción "Clamp assist", Tipo: 125K



Datos de pedido

Número de pedido	361304 125K
GTIN	4250364402859
Clase de artículo	34A

Descripción

Ejecución:

Característica:

Tensor para sistema de sujeción modular.

Carrera de fuerza ampliada para una sujeción segura de piezas brutas en combinación con la función de tracción hacia abajo.

Bocas con tornillos cilíndricos M12.

Borde de sujeción perdido de 8 mm en el caso de tracción hacia abajo.

Sujeción posible cerca de las fibras neutras.

Son compatibles mordazas de sujeción de los modelos anteriores.

Orificio de salida para el refrigerante y las virutas. Ranuras de alineación precisas.

Rosca para tope de pieza de trabajo y para prolongación.

Fuerza de sujeción máxima de 40 kN.

Vía de guiado templada por inducción. Parte lateral, superior e inferior rectificada.

Característica:

Se puede utilizar en sentido vertical.

Ventaja:

Mordaza de alta presión multifunción, precisa y potente.

- **Sujeción fiable de piezas brutas mediante husillo de alta presión con carrera de fuerza extralarga.**
- **Mecanizado exacto de los prefabricados, cuerpo de base mecanizado por todas partes.**

Función:

Apriete exclusivamente con llave dinamométrica regulable (máximo 30 Nm).

Con husillo especial de alta presión y amplificador de fuerza mecánico.

Husillo de alta presión dotado de sensores de medición, completamente encapsulado.
Transmisión inalámbrica de las fuerzas de apriete (2,4 GHz) al sistema de medición n.º 361306.
Insensible frente a vibraciones, protegido contra refrigerantes.

Aplicación:

Para la sujeción convencional, sujeción por agarre y sujeción de tracción hacia abajo.

Sujeción de **piezas brutas, piezas cortadas por oxicorte y por sierra** mediante penetración de **elementos de agarre templados e intercambiables** en la pieza de trabajo. Apropriados para todos los materiales hasta una resistencia de 1000 N/mm². De aplicación horizontal y lateral.
Para medir y comprobar las fuerzas de apriete **reales**.

Suministro:

Incluidas 3 llaves de espigón, inserto para llaves de vaso de 12 caras SW 14, 4 bridas de sujeción.

Partes opcionales:

Bocas, ver n.º 361331 – 361970.

Llave dinamométrica n.º 656050 tamaño 60.

Nota:

Unidad de recepción electrónica "Clamp assist", ver n.º 361306. Ampliación posible de la abertura de sujeción mediante cuerpo de base n.º 360420 tamaño 125.

Peso: 22 kg

Longitud total L: 318 mm

Longitud cuerpo base a: 280 mm

Anchura cuerpo de base B: 126 mm

Altura del cuerpo base c: 100 mm

f: 21 mm

Descripción técnica

Anchura cuerpo de base B	126 mm
r	77 mm
Altura del cuerpo base c	100 mm
m	139 mm
Longitud cuerpo base a	280 mm
f	21 mm
Ranura transversal	20 mm
Longitud total L	318 mm
Tipo	125K
g	24 mm
Ranura longitudinal	20 mm
Código de colores para los accesorios adecuados	Titan 2

Peso	22 kg
Serie	Titan 2
Tipo de producto	Tornillo de banco para máquinas

Accesorios

Inserto agarre metal duro altura 7,1 – 8,6 mm Tipo	361242
Consola Para tipo 125K	361230 125K
Boca escalonada para insertos de agarre móvil Para tipo 125	361347 125
Sistema de medición de fuerza de sujeción "Clamp assist" Tipo CA	361306 CA
Tope de la pieza de trabajo	360555
Tope de la pieza de trabajo tridimensional Tipo 125	360435 125
Mordaza de 5 lados Para tipo MOBIL	361361 MOBIL
Inserto de agarre con 2 puntas, altura 3,7 – 5,2 mm Tipo	361238
Mordaza de 5 lados Para tipo FIX	361361 FIX
Inserto de agarre, altura 5,5 mm redondo Tipo	361250
Boca de sujeción de anchura reducida, 64 mm móvil para tipo 125	361355 125
Boca de sujeción de anchura reducida, 64 mm fijo para tipo 125	361356 125
Boca soporte pendular móvil Para tipo 125	361336 125
Inserto de agarre con 2 puntas, altura 5,2 – 6,7 mm Tipo	361240
Mordaza con anchura reducida móvil Para tipo 125	361353 125
Boca escalonada para insertos de agarre fija Para tipo 125	361348 125
Juego de maleta para mordaza de 5 lados	361365
Mordaza con anchura reducida fija Para tipo 125	361354 125
Maleta para juego de tracción hacia abajo Para tipo 2	361346 2
Maleta para juego de tracción hacia abajo Para tipo 1	361346 1

Inserto agarre 4 puntas altura 3,7 – 5,2 mm Tipo	361241
Boca soporte móvil rígida Para tipo 125	361340 125
Boca soporte fija Para tipo 125	361331 125
Inserto de sujeción con recubrimiento, altura 5,2 – 6,7 mm liso Tipo	361245