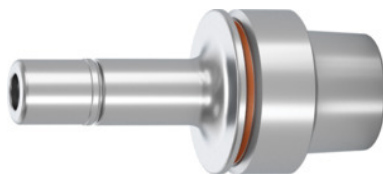


Garant**Portapinzas de sujeción ER de precisión HiRunER, HSK-E 40 corto, para el tamaño de pinzas de sujeción ER: 11M****Datos de pedido**

| | |
|-------------------|---------------|
| Número de pedido | 305518 11M |
| GTIN | 4062406243463 |
| Clase de artículo | 31A |

Descripción**Ejecución:**

Conos exterior e interior rectificadas, todos los mangos duros repasados en el torno fuertemente para una mejor suavidad de marcha. Incluye RFID/perforación Ballufchip y tuerca de apriete de alto rendimiento de hasta 25 000 rpm.

Ventaja:

- **Excelente precisión de concentricidad en el sistema (portapinzas + pinza portapieza + tuerca de apriete), concentricidad de 3 µm con una pinza portapieza de 2 µm, concentricidad de 6 µm con una pinza portapieza de 5 µm.**
- **Fuerzas de retención extremas (hasta factor 2 en comparación con la sujeción ER estándar).**
- **Efecto de reducción de vibraciones mediante tuerca de apriete de 2 piezas (modelo mini de una pieza).**

Aplicación:

Para sujetar herramientas con mango cilíndrico en pinzas portapiezas según DIN 6499 – forma A y B.

Suministro:

Incluye **tuerca de apriete de precisión.**

Partes opcionales:

Tubo de refrigerante n.º 309880.

Llave de vaso n.º 309890.

Pinzas de sujeción ER Fahrion n.º 308901 y 309432.

Llave de gancho n.º 628400, o llave dinamométrica n.º 309749 o n.º 628520.

Nota:

- **Solo sujeta Ø nominales hasta Ø de mango tolerancia h 10.**

- **No utilizar tuerca de apriete en combinación con discos de obturación.**
- **Utilizar el portapinzas de sujeción de precisión siempre en combinación con la tuerca de apriete de precisión n.º 309617; 309618.**
- **Emplear en combinación con pinzas portapiezas Fahrion.**
- **Retire el anillo de diseño azul de las pinzas de sujeción ER Fahrion HP-2 µm.**

Gama de sujeción: 1 - 7 mm

Longitud de voladizo medida A: 70 mm

Ø exterior D: 16 mm

Tuerca de apriete ER de recambio n.º 309618: 11M

Descripción técnica

| | |
|---|-------------------------|
| Longitud de voladizo medida A | 70 mm |
| Para pinzas de sujeción ER | 11 |
| Ø exterior D | 16 mm |
| Gama de sujeción | 1 - 7 mm |
| Tuerca de apriete ER de recambio n.º 309618 | 11M |
| Ø de sujeción D ₁ | 1-7 mm |
| Adaptador | HSK-E 40 corto |
| Norma asiento | DIN 69893 |
| Norma asiento | ISO 12164-1 |
| Forma | A |
| Calidad de equilibrado G con número de revoluciones | G 2,5 en 25 000 rpm |
| Precisión de concentricidad | ≤ 3 µm |
| Estrategia de arranque de virutas | HPC |
| Estrategia de arranque de virutas | HSC |
| Refrigeración interior | sí |
| Perforación balluffchip | sí |
| Tipo de producto | Portapinzas de sujeción |

Accesorios

| | |
|---|------------|
| Tuerca ER-Mono mini para portapinzas de sujeción mini HiRunER Para ER 11M | 309618 11M |
| Llave de rodillo HiRunER Tipo 11M | 309757 11M |
| Llave de rodillo HiRunER para llave dinamométrica Tipo 11M | 309758 11M |