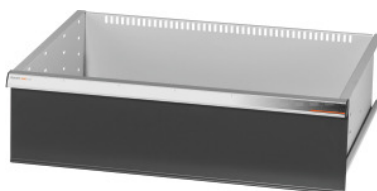


Garant GRIDLINE

Cajón para armarios de gran capacidad/para cargas pesadas con puerta corredera anchura 30G, 26×20G, Altura frontal de cajón: 200mm**Datos de pedido**

| | |
|-------------------|---------------|
| Número de pedido | 942580 200 |
| GTIN | 4062406281328 |
| Clase de artículo | 9GI |

Descripción**Ejecución:**

Cajones para montar en armarios de gran capacidad y para cargas pesadas GridLine dotados de **puertas correderas**.

Tiradores de aluminio con tiras de rotulación intercambiables y reescribibles. Novedoso concepto de cajones para el equipamiento óptimo con material separador.

Idóneo para:

Armarios n.º 941045 – 941077, n.º 942345 – 942367, n.º 942745 – 942767, n.º 942845 – 942867.

Lacado:

Cuerpo de cajonera gris claro RAL 7035, frontales de los cajones antracita RAL 7016, **con recubrimiento de polvo. Cuerpo de cajonera no configurable, siempre gris claro RAL 7035.**

Nota:

Tam. 30 y tam. 40 adecuado para armario con una anchura 60G y 80G, y que tienen 2 divisiones. Cajones no apropiados para armarios de puertas batientes.

Descripción técnica

| | |
|-----------------------|--------|
| Anchura útil en G | 26 |
| Peso | 10 kg |
| Altura útil | 175 mm |
| Profundidad útil en G | 20 |
| Profundidad útil | 500 mm |

| | |
|---|--|
| Anchura útil | 650 mm |
| Grosor material | 0,9 mm |
| Capacidad de carga cajón/estante extraíble | 75 kg |
| Extensión cajón (extensión parcial/total) | 100 % |
| Selección del color | RAL 9002, 7035, 7005, 7016, 6011, 5018, 5012, 5011, 5005, 3003 |
| Cajones, anchura útil×profundidad útil en G | 26×20G |
| Tipo de producto | Cajón |

Accesorios

| | |
|---|--------------|
| Estera de goma ranurada para cajones Medida en G 26X20 | 951910 26X20 |
| Sistema de amortiguación de entrada de cajones Comfort Close Capacidad de carga cajón 75 kg | 950180 75 |
| Juego de esteras antideslizantes para cajones,5 piezas Medida en G 26X20 | 951885 26X20 |
| Estera para cajones Medida en G 26X20 | 951830 26X20 |