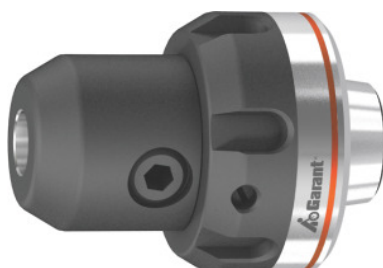


**Garant****Adaptador de cambio rápido, Weldon con tuerca exterior ER 25, Ø de sujeción: 10mm**

## Datos de pedido

Número de pedido	319761 10
GTIN	4062406328696
Clase de artículo	31V

## Descripción

### Ejecución:

- **Modelo de dos piezas, constituido por cuerpo de base y tuerca de apriete de precisión.**
- **De acero de herramientas de alta calidad, todas las superficies de funcionamiento templadas y modificadas.**

### Ventaja:

Sistema de cambio rápido extremadamente fácil de manejar para herramientas accionadas (AGW). Preparar el adaptador de cambio rápido con la herramienta y cambiar a través de AGW. La tuerca de apriete está montada sobre el rodamiento de bolas.

Uso multiflexible:

- **Sustitución rápida y sencilla de los adaptadores en los AGW utilizados.**
- **Adecuado para todas las herramientas accionadas de distintos fabricantes con conexión de pinzas portapiezas ER.**

### Aplicación:

Para el mecanizado de taladrado y fresado en herramientas accionadas con conexión de pinzas portapiezas ER.

## Descripción técnica

Longitud de voladizo medida A	52,5 mm
Refrigeración interior	sí

Precisión de concentricidad	≤ 3
Ø exterior D	41,7 mm
Tipo de producto	Adaptador de cambio rápido