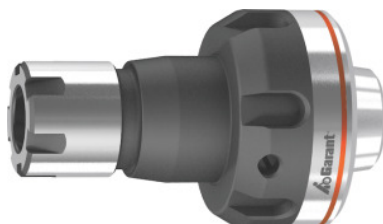


Garant**Adaptador de cambio rápido, ER-Mini con tuerca exterior ER 32, para el tamaño de pinzas de sujeción ER: 16****Datos de pedido**

Número de pedido	319772 16
GTIN	4062406328948
Clase de artículo	31V

Descripción**Ejecución:**

- **Modelo de dos piezas, constituido por cuerpo de base y tuerca de apriete de precisión.**
- **De acero de herramientas de alta calidad, todas las superficies de funcionamiento templadas y modificadas.**

Ventaja:

Sistema de cambio rápido extremadamente fácil de manejar para herramientas accionadas (AGW). Preparar el adaptador de cambio rápido con la herramienta y cambiar a través de AGW. La tuerca de apriete está provista de rodamiento de bolas.

Uso multiflexible:

- **Sustitución rápida y sencilla de los adaptadores en los AGW utilizados.**
- **Adecuado para todas las herramientas accionadas de distintos fabricantes con conexión de pinzas portapiezas ER.**

Aplicación:

Para el mecanizado de taladrado y fresado en herramientas accionadas con conexión de pinzas portapiezas ER.

Precisión de concentricidad: ≤ 3

Ø exterior D: 49 mm

Longitud de voladizo medida A: 64 mm

Descripción técnica

Longitud de voladizo medida A	64 mm
-------------------------------	-------

Refrigeración interior	sí
Precisión de concentricidad	≤ 3
Ø exterior D	49 mm
Tipo de producto	Adaptador de cambio rápido