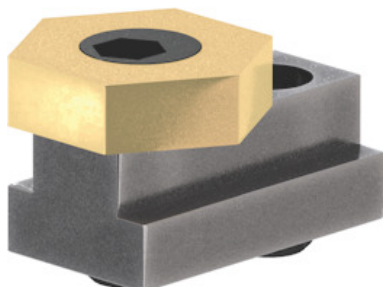




Pinza de sujeción de excéntrica, Medida nominal de ranura en T: 8mm



Datos de pedido

Número de pedido	370009 8
GTIN	4046368509225
Clase de artículo	37M

Descripción

Ejecución:

- Reducida demanda de espacio, por ello, menos interferencias.
- Sujeción de piezas de trabajo de cualquier forma.
- Disco de latón de 6 caras con tornillo excéntrico de acero.
- Fijación en la ranura en T mediante tornillo de amarre de bloqueo.

Aplicación:

Especialmente adecuado para la sujeción de componentes planos.

Suministro:

1 tornillo de acero, 1 disco de apriete.

Descripción técnica

Rosca M	M6
Fuerza de sujeción	3,4 kN
Par de apriete máximo	8,5 Nm
Carrera de excéntrica S_1	1 mm
Altura del disco H	4,8 mm
Tornillo con hexágono interior SW_1	4 mm

Disco hexagonal SW	16 mm
Longitud L	23,2 mm
SW ₂	3 mm
Par de apriete máximo tornillo de bloqueo	7,7 Nm
Tipo de producto	Pinza de sujeción de excéntrica