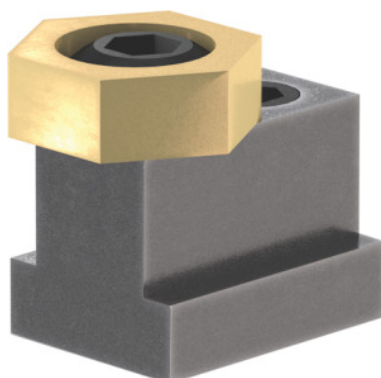




## Pinza de sujeción de excéntrica, Medida nominal de ranura en T: 18mm



### Datos de pedido

Número de pedido	370009 18
GTIN	4046368509324
Clase de artículo	37M

### Descripción

#### Ejecución:

- Reducida demanda de espacio, por ello, menos interferencias.
- Sujeción de piezas de trabajo de cualquier forma.
- Disco de latón de 6 caras con tornillo excéntrico de acero.
- Fijación en la ranura en T mediante tornillo de amarre de bloqueo.

#### Aplicación:

Especialmente adecuado para la sujeción de componentes planos.

#### Suministro:

1 tornillo de acero, 1 disco de apriete.

### Descripción técnica

Disco hexagonal SW	25 mm
Tornillo con hexágono interior SW <sub>1</sub>	8 mm
Rosca M	M12
Par de apriete máximo	61 Nm
Fuerza de sujeción	18 kN

Carrera de excéntrica $S_1$	2 mm
Altura del disco H	9,5 mm
$SW_2$	6 mm
Longitud L	34,7 mm
Par de apriete máximo tornillo de bloqueo	55 Nm
Tipo de producto	Pinza de sujeción de excéntrica