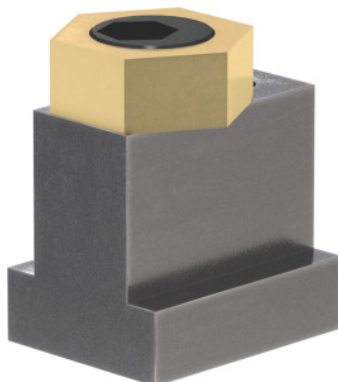




Pinza de sujeción de excéntrica, Medida nominal de ranura en T: 22mm



Datos de pedido

Número de pedido	370009 22
GTIN	4046368509362
Clase de artículo	37M

Descripción

Ejecución:

- Reducida demanda de espacio, por ello, menos interferencias.
- Sujeción de piezas de trabajo de cualquier forma.
- Disco de latón de 6 caras con tornillo excéntrico de acero.
- Fijación en la ranura en T mediante tornillo de amarre de bloqueo.

Aplicación:

Especialmente adecuado para la sujeción de componentes planos.

Suministro:

1 tornillo de acero, 1 disco de apriete.

Descripción técnica

Carrera de excéntrica S_1	2,5 mm
Disco hexagonal SW	30 mm
Rosca M	M16
Altura del disco H	12,7 mm
Par de apriete máximo	135 Nm

Fuerza de sujeción	27 kN
Tornillo con hexágono interior SW ₁	12 mm
Longitud L	44,3 mm
SW ₂	6 mm
Par de apriete máximo tornillo de bloqueo	55 Nm
Tipo de producto	Pinza de sujeción de excéntrica