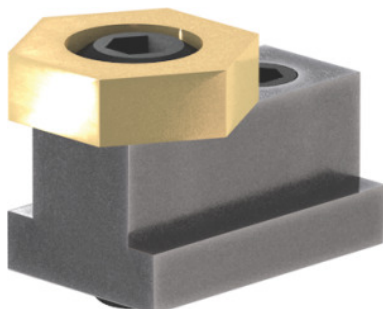




## Pinza de sujeción de excéntrica, Medida nominal de ranura en T: 12mm



### Datos de pedido

Número de pedido	370009 12
GTIN	4046368509263
Clase de artículo	37M

### Descripción

#### Ejecución:

- Reducida demanda de espacio, por ello, menos interferencias.
- Sujeción de piezas de trabajo de cualquier forma.
- Disco de latón de 6 caras con tornillo excéntrico de acero.
- Fijación en la ranura en T mediante tornillo de amarre de bloqueo.

#### Aplicación:

Especialmente adecuado para la sujeción de componentes planos.

#### Suministro:

1 tornillo de acero, 1 disco de apriete.

### Descripción técnica

Altura del disco H	4,8 mm
Disco hexagonal SW	21 mm
Carrera de excéntrica S <sub>1</sub>	1 mm
Tornillo con hexágono interior SW <sub>1</sub>	5 mm
Rosca M	M8
Par de apriete máximo	11,3 Nm

Fuerza de sujeción	3,6 kN
SW <sub>2</sub>	4 mm
Longitud L	27,9 mm
Par de apriete máximo tornillo de bloqueo	17 Nm
Tipo de producto	Pinza de sujeción de excéntrica