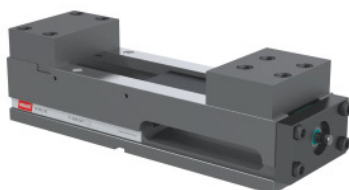




Mordazas de alta presión CN, Tipo: 160



Datos de pedido

Número de pedido	360565 160
GTIN	4062406401481
Clase de artículo	32P

Descripción

Ejecución:

Medidas constructivas reducidas– Relación óptima de la gama de sujeción con la longitud total.

Ajuste en continuo-100 % de fuerza de sujeción a 360°.

Cuerpo de base especialmente rígido de GJS-60, **lados superior e inferior rectificadas.**

Precisión de emparejamiento 0,02 mm.

- **Rosca por los dos lados (M8), para la fijación de un tope de la pieza de trabajo.**
- **Amplificador de fuerza de poco desgaste**
- **Ranuras de alineación precisas.**
- **Orificio de salida lateral para la evacuación de virutas y el refrigerante.**
- **Husillo de alta presión de bajo mantenimiento: salida de presión constante gracias al amplificador de fuerza mecánico, resistente al desgaste.**

Característica:

- **Husillo completamente encapsulado y nitrurado sin mantenimiento.**
- **Seguridad de funcionamiento alta.**
- **Protección contra virutas optimizada.**
- **Gasto de limpieza mínimo.**

Aplicación:

De aplicación horizontal. Instrumento de sujeción de múltiples usos para centros de mecanizado.

Suministro:

Incluye 2 bocas y 1 manivela.

Partes opcionales:

Bridas de sujeción n.º 360579.

Juego de alineación y fijación, n.º 360530.

Bocas fabricadas de marcas corrientes, p. ej., n.º 361400- 361660, n.º 361295- 361298.

Tope de la pieza de trabajo y manivela n.º 360555 y 360800.

Sistema de cambio rápido de mordazas n.º 361293 125 y 361294 125.

Nota:

Medidas de alineación no compatibles con otras marcas.

Descripción técnica

Serie	HOLEX NC
Gama de sujeción d	72 - 317 mm
Longitud cuerpo base a	530 mm
Peso	67 kg
Abertura de sujeción máxima	317 mm
Longitud total L	573 mm
Altura del cuerpo base c -0,02	110 mm
Anchura cuerpo de base B	164 mm
Gama de sujeción b	0 - 245 mm
r	174 mm
g	21 mm
Tipo	160
t	70 mm
Número de roscas para el tope de la pieza	2
Ranura transversal n H7	20 mm
Código de colores para los accesorios adecuados	HOLEX NC
Ranura longitudinal I H8	20 mm
Fuerza de apriete máxima	60 kN
Ancho de llave SW	14 mm
Altura total F	159,8 mm
Tipo de producto	Tornillo de banco para máquinas

