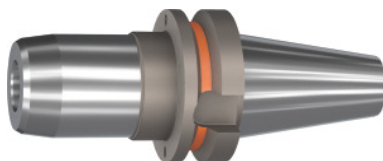


**Garant****Cono de expansión hidráulica BASIC corto, fino, forma ADB, BT 40, Ø de sujeción D1: 16mm****Datos de pedido**

|                   |               |
|-------------------|---------------|
| Número de pedido  | 303473 16     |
| GTIN              | 4062406531096 |
| Clase de artículo | 31A           |

**Descripción****Ejecución:**

- **Concentricidad  $\leq 3 \mu\text{m}$ .**
- **Con RFID/perforación Ballufchip.**
- **Posibilidad de regulación de longitud axial (recorrido de ajuste  $V = 10 \text{ mm}$ ).**
- **Flexible gracias al empleo de casquillos intermedios.**
- **Presión del refrigerante hasta 80 bar.**

**Aplicación:**

Para taladrar, escariar y fresado de acabar.

**Condiciones del suministro:**

Incl. tornillo de ajuste longitudinal y llave hexagonal con mango transversal.

**Partes opcionales:**

Tirante (AB) n.º 308760 – 308802, cono reductor n.º 302135 – 302187.

**Descripción técnica**

|                               |         |
|-------------------------------|---------|
| Ø D <sub>2</sub>              | 38 mm   |
| Ø exterior D                  | 44,5 mm |
| Ø de sujeción D <sub>1</sub>  | 16 mm   |
| Longitud de voladizo medida A | 90 mm   |
| L <sub>2</sub>                | 47,5 mm |
| Rosca M                       | M12×1   |

|   |                              |
|---|------------------------------|
| Voladizo L <sub>1</sub> incl. cuello                | 63 mm                        |
| Adaptador   | BT 40                        |
| Norma asiento                                       | JIS B6339                    |
| Norma asiento                                       | JIS B6339                    |
| Forma   | ADB                          |
| Refrigeración interior                              | sí, con máx. 80 bar          |
| Calidad de equilibrado G con número de revoluciones | G 2,5 en 25 000 rpm          |
| Precisión de concentricidad                         | ≤ 3 µm                       |
| Estrategia de arranque de virutas                   | HPC                          |
| Perforación balluffchip                             | sí                           |
| Tipo de producto                                    | Cono de expansión hidráulica |