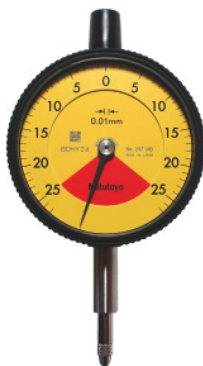


Mitutoyo**Reloj comparador de seguridad, Capacidad de medición / Ø de carcasa:
0,5/55mm**

Datos de pedido

Número de pedido	432053 0,5/55
GTIN	4946368842431
Clase de artículo	44A

Descripción

Ejecución:

Dimensiones según DIN EN ISO 463, edición junio de 2006. Relojes comparadores de precisión con protección contra golpes, relojes comparadores de seguridad, con protección contra golpes con elevación libre. Construcción extremadamente ligera y robusta, protección contra el polvo. Ø del vástago de sujeción 8 mm h6.

Descripción técnica

Norma	Norma de fábrica
Ø de carcasa	55 mm
Calibración	C1
Elevación libre	3,5 mm
Capacidad de medición	0,5 mm
Fuerza de medición	0,4 - 1,4 N
Valor de división de escala	0,01 mm

Desviación de medición MPE (capacidad de medición)	7 µm
Técnica de medición	analógico
Tipo de producto	Reloj comparador

Servicios

Calibración DAkkS Reloj comparador analógico 0,01 y digital 0,01 / 0,001 Tensor de medida máx. 12,5 mm	023010 12,5
Calibración Reloj comparador analógico 0,01 y digital 0,01 / 0,001 Capacidad de medición máx. 3 mm	023000 3

Accesorios

Punta de acero Tipo 29/10	434900 29/10
Punta de acero Tipo 14/40	434900 14/40
Punta de acero Tipo 16	434900 16
Prolongación para palpador de medición Longitud L 100 mm	434920 100
Punta de acero Tipo 18/1	434900 18/1
Prolongación para palpador de medición Longitud L 70 mm	434920 70
Punta de acero Tipo 2	434900 2
Punta de metal duro Tipo 10	434910 10
Prolongación para palpador de medición Longitud L 80 mm	434920 80
Punta de metal duro Tipo 18/4	434910 18/4
Punta de acero Tipo 29/20	434900 29/20
Punta de acero Tipo 18/2	434900 18/2
Punta de acero Tipo 18/6	434900 18/6
Punta de acero Tipo 15	434900 15
Soporte de reloj comparador acodado 45° Longitud de sujeción 25 mm	434917 25
Punta de acero Tipo 20	434900 20

Punta de metal duro Tipo 2	434910 2
Punta de metal duro Tipo 18/1	434910 18/1
Punta de acero Tipo 12	434900 12
Punta de metal duro Tipo 18/6	434910 18/6
Punta de metal duro Tipo 17	434910 17
Soporte de reloj comparador acodado60° Longitud de sujeción 25 mm	434918 25
Punta de acero Tipo 28	434900 28
Prolongación para palpador de medición Longitud L 15 mm	434920 15
Punta de acero Tipo 39	434900 39
Soporte de reloj comparador acodado60° Longitud de sujeción 50 mm	434918 50
Punta de metal duro Tipo 18/5	434910 18/5
Punta de acero Tipo 11/35	434900 11/35
Punta de acero Tipo 11/20	434900 11/20
Punta de rubí Tipo 2	434915 2
Punta de metal duro Tipo 18/3	434910 18/3
Prolongación para palpador de medición Longitud L 90 mm	434920 90
Punta de acero Tipo 18/3	434900 18/3
Prolongación para palpador de medición Longitud L 30 mm	434920 30
Punta de acero Tipo 17	434900 17
Punta de acero Tipo 11	434900 11
Punta de metal duro Tipo 14	434910 14
Punta de acero Tipo 14/20	434900 14/20
Punta de metal duro Tipo 16	434910 16
Punta de acero Tipo 11/15	434900 11/15
Prolongación para palpador de medición Longitud L 50 mm	434920 50

Punta de acero Tipo 11/25	434900 11/25
Prolongación para palpador de medición Longitud L 40 mm	434920 40
Prolongación para palpador de medición Longitud L 60 mm	434920 60
Punta de acero Tipo 24	434900 24
Punta de acero Tipo 18/4	434900 18/4
Punta de acero Tipo 13	434900 13
Prolongación para palpador de medición Longitud L 20 mm	434920 20
Punta de acero Tipo 14	434900 14
Soporte de reloj comparador acodado45° Longitud de sujeción 50 mm	434917 50
Punta de acero Tipo 11/30	434900 11/30
Punta de acero Tipo 30/10	434900 30/10
Punta de acero Tipo 14/15	434900 14/15
Punta de metal duro Tipo 11	434910 11
Punta de acero Tipo 10	434900 10
Punta basculante	434912
Prolongación para palpador de medición Longitud L 10 mm	434920 10
Punta de metal duro Tipo 18/2	434910 18/2
Punta de acero Tipo 14/30	434900 14/30
Punta de acero Tipo 18/5	434900 18/5