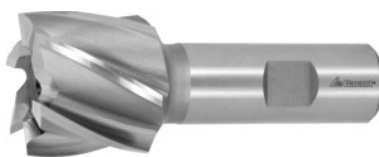


Garant**Fresa mango cilíndrico, Sin revestimiento, Ø k10 DC: 35mm****Datos de pedido**

Número de pedido	191630 35
GTIN	4045197104083
Clase de artículo	11W

Descripción**Ejecución:**

Fresa de varios filos. Libres en el centro de la cara frontal.

Ventaja:

Para fresados con poca altura de corte (preferentemente frontales).

Muy estables, gracias a que sobresalen poco del husillo de la máquina.

Descripción técnica

Avance f_z para fresado de ranuras en acero $< 750 \text{ N/mm}^2$	0,08 mm
Ø de corte D_c	35 mm
Número de dientes Z	6
Ø de mango D_s	20 mm
Longitud total L	90 mm
Longitud de filo L_c	30 mm
Dirección de aproximación	Horizontal e inclinado
Mango	DIN 1835 B con h6
Tolerancia Ø nominal	k10
Ángulo de hélice	30 grados
Ángulo del chaflán angular	90 grados

Recubrimiento	Sin revestimiento
Material de corte	HSS Co 5
Tipo	N
Refrigeración interior	no
anillo de color	sin
Tipo de producto	Fresa angular

Datos de usuario

	Uso	V _c	Código ISO
Aluminio (que produce virutas cortas)	adecuado con restricciones	83 m/min	N
Acero < 500 N/mm ²	adecuado	28 m/min	P
Acero < 750 N/mm ²	adecuado	23 m/min	P
Acero < 900 N/mm ²	adecuado con restricciones	23 m/min	P
GG(G)	adecuado con restricciones	23 m/min	K
CuZn	adecuado con restricciones	55 m/min	N
Uni	adecuado		
húmedo máximo	adecuado		