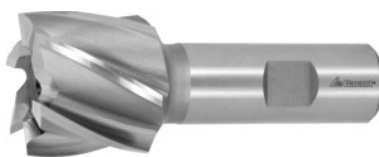


**Garant****Fresa mango cilíndrico, Sin revestimiento, Ø k10 DC: 40mm****Datos de pedido**

Número de pedido	191630 40
GTIN	4045197104090
Clase de artículo	11W

**Descripción****Ejecución:**

Fresa de varios filos. Libres en el centro de la cara frontal.

**Ventaja:**

Para fresados con poca altura de corte (preferentemente frontales).

**Muy estables, gracias a que sobresalen poco del husillo de la máquina.**

**Descripción técnica**

Avance $f_z$ para fresado de ranuras en acero $< 750 \text{ N/mm}^2$	0,1 mm
Ø de corte $D_c$	40 mm
Número de dientes Z	6
Ø de mango $D_s$	25 mm
Longitud total L	95 mm
Longitud de filo $L_c$	32 mm
Dirección de aproximación	Horizontal e inclinado
Mango	DIN 1835 B con h6
Tolerancia Ø nominal	k10
Ángulo de hélice	30 grados
Ángulo del chaflán angular	90 grados

Recubrimiento	Sin revestimiento
Material de corte	HSS Co 5
Tipo	N
Refrigeración interior	no
anillo de color	sin
Tipo de producto	Fresa angular

### Datos de usuario

	Uso	V <sub>c</sub>	Código ISO
Aluminio (que produce virutas cortas)	adecuado con restricciones	83 m/min	N
Acero < 500 N/mm <sup>2</sup>	adecuado	28 m/min	P
Acero < 750 N/mm <sup>2</sup>	adecuado	23 m/min	P
Acero < 900 N/mm <sup>2</sup>	adecuado con restricciones	23 m/min	P
GG(G)	adecuado con restricciones	23 m/min	K
CuZn	adecuado con restricciones	55 m/min	N
Uni	adecuado		
húmedo máximo	adecuado		