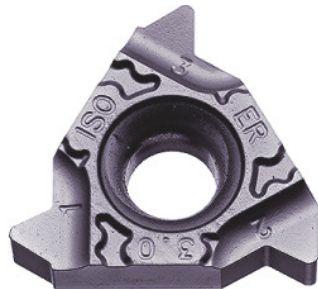




Plaquita de perfil total 60° exterior, derecha, HBF20, Altura de paso: 2,5mm



Datos de pedido

Número de pedido	271970 2,5
GTIN	4062406592943
Clase de artículo	22B

Descripción

Ejecución:

Totalmente sinterizado.

Descripción técnica

Paso de rosca	2,5 mm
Material de corte	MD
Clase	HBF20
Clase de tolerancia	DIN 13 6H
Tipo de rosca	MF
Tipo de rosca	M
Ángulo de flanco	60 grados
Espesor	3,68 mm
Tam. de plaquita L	16 mm
Tipo de producto	Plaquita de corte para roscado con macho

Datos de usuario

	Uso	V _c	Código ISO
Aluminio (que produce virutas cortas)	adecuado	220 m/min	N
Aluminio > 10 % Si	adecuado	150 m/min	N
Acero < 500 N/mm ²	adecuado	120 m/min	P
Acero < 750 N/mm ²	adecuado	120 m/min	P
Acero < 900 N/mm ²	adecuado	120 m/min	P
Acero < 1100 N/mm ²	adecuado	85 m/min	P
Acero < 1400 N/mm ²	adecuado	75 m/min	P
Acero < 55 HRC	adecuado con restricciones	35 m/min	H
INOX < 900 N/mm ²	adecuado con restricciones	60 m/min	M
INOX > 900 N/mm ²	adecuado con restricciones	60 m/min	M
Ti > 850 N/mm ²	adecuado con restricciones	40 m/min	S
GG(G)	adecuado	110 m/min	K
CuZn	adecuado con restricciones	130 m/min	N
continuo	adecuado		
húmedo máximo	adecuado		
seco	adecuado con restricciones		