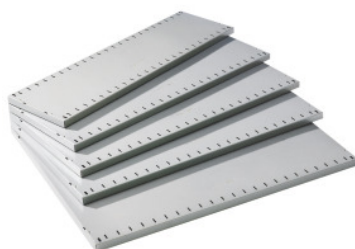




Estante, Capacidad de carga de 250 kg, anchura×profundidad: 1282X500 mm



Datos de pedido

Número de pedido	992012 1282X500
GTIN	4052941111907
Clase de artículo	95S

Descripción

Ejecución:

Estante galvanizado con doble borde con 10 cantos longitudinales. Con filas de ranuras delante y detrás para insertar paredes separadoras. Distancias entre ranuras de 41 mm.

Material: galvanizado

Anchura: 1282 mm

Profundidad: 500 mm

Capacidad de carga estante: 250 kg

Descripción técnica

Modelo estante	balda ranurada
Profundidad	500 mm
Anchura	1282 mm
Capacidad de carga estante	250 kg
Capacidad de carga por estante / carga máxima distribuida por la superficie del estante (sobre metal)	250 kg
Grosor estante	30 mm
Material	galvanizado
Atributo del nombre de producto	Capacidad de carga de 250 kg

Tipo de producto

Piezas para estantería de baldas