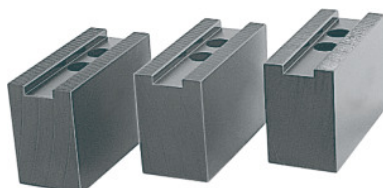




Juego de bocas intercambiables, 3 piezas, Para tipo de plato: 200



Datos de pedido

Número de pedido	313405 200
GTIN	4019208193410
Clase de artículo	32R

Descripción

Ejecución:

Mordazas de sujeción con dentado de punta 1/16 pulgada × 90°

Ranura y dentado **con fresado fino, sin pavonar.**

Material:

Producto de calidad de 16MnCr5.

Idóneo para:

Platos de sujeción automática de Schunk, Röhmm y otras marcas con platos de sujeción automática.

Partes opcionales:

Tuercas correderas en ranura n.º 313505 – 313605.

Nota:

- **Para la adaptación al plato de torno, comparar el dentado, el ancho de ranura (D) y las distancias entre perforaciones (a, b).**
- **Garras intercambiables de aluminio, a petición.**

Descripción técnica

Anchura de ranura D	17 mm
Longitud L	75 mm
Altura H	53 mm
Distancia entre perforaciones b	19 mm

Anchura B	36 mm
Para tipo de plato	200 mm
Distancia entre agujeros a	12 mm
para rosca DIN 912	M12
Tipo de producto	Mordazas de plato de torno de sujeción automática