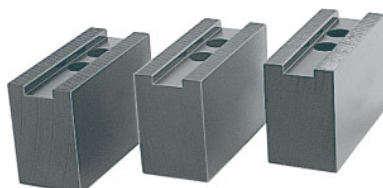


HOLEX**Juego de bocas intercambiables, 3 piezas, Para tipo de plato: 250****Datos de pedido**

| | |
|-------------------|---------------|
| Número de pedido | 313405 250 |
| GTIN | 4062406699185 |
| Clase de artículo | 32R |

Descripción**Ejecución:**

Mordazas de sujeción con dentado de punta 1/16 pulgada × 90°

Ranura y dentado **con fresado fino, sin pavonar.**

Material:

Producto de calidad de 16MnCr5.

Idóneo para:

Platos de sujeción automática de Schunk, Röhms y otras marcas con platos de sujeción automática.

Partes opcionales:

Tuercas correderas en ranura n.º 313505 – 313605.

Nota:

- **Para la adaptación al plato de torno, comparar el dentado, el ancho de ranura (D) y las distancias entre perforaciones (a, b).**
- **Garras intercambiables de aluminio, a petición.**

Descripción técnica

| | |
|----------------------------|-------|
| Anchura B | 45 mm |
| Distancia entre agujeros a | 15 mm |
| Altura H | 54 mm |
| Longitud L | 95 mm |

| | |
|-------------------------------------|---|
| Para tipo de plato | 250 mm |
| también adecuado para tipo de plato | 315 mm |
| para rosca DIN 912 | M16 |
| Distancia entre perforaciones b | 25 mm |
| Anchura de ranura D | 21 mm |
| Tipo de producto | Mordazas de plato de torno de sujeción automática |