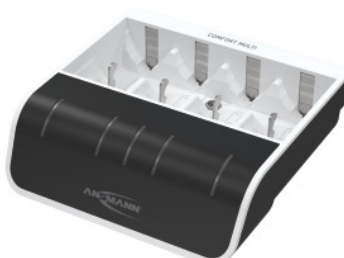




Cargador, Tipo: C-MULTI



Datos de pedido

Número de pedido	081590 C-MULTI
GTIN	4013674161126
Clase de artículo	08C

Descripción

Ejecución:

Unidades de carga y cuidado gobernadas por microcontroladores para baterías recargables con **vigilancia de compartimentos individuales** y detección de baterías defectuosas. Indicador de estado por compartimento de carga, desconexión automática al finalizar la carga, protección contra sobrecarga y **carga de mantenimiento**. Tensión de entrada 100 - 240 V. Con tecnología de carga "PERFECT 7" inteligente (comprobación rápida de la capacidad, cargador protector, análisis de la batería, carga rápida, desconexión IQ, carga máxima, carga de mantenimiento) e indicador de luz LED de 3 colores para la lectura del estado de las células.

Aplicación:

Puestos de carga de baterías NiMH: 1 - 4 Micro AAA / Mignon AA / Baby C / Mono D y 1 bloque de 9V.

Descripción técnica

Batería adecuada - proveedor/tipo batería/tensión	Tipo CAS 18 V
Longitud	151,8 mm
Corriente de carga máxima	0,8 A
Frecuencia de red	50 Hz
Altura	149,6 mm

Tensión nominal	100 - 240 V
Anchura	47 mm
Número máximo de puestos de carga	5
Interfaz	Interfaz Digimatic
Tipo de producto	Cargador